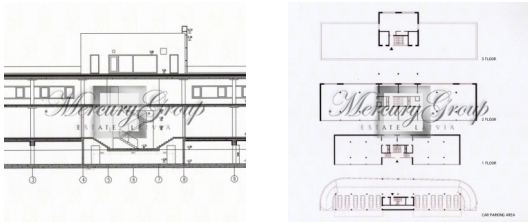




ID :	4888
Location:	Riga district / Marupe district / Marupe / Ziedleju
Type:	Commercial premises
House type:	New project
Floor:	2/2
Size:	1676.00 m²
Land area:	1060.00 m²
Heating:	gas heating
Internet:	Yes
TV:	Yes
Parking:	Yes
Alarm system:	Yes
Intercom:	Yes
Terrace/Balcony:	Yes
Price:	To buy: 1 600 000 EUR



Description

Площадь здания: 1676 м² (без террасы и летнего конференц-зала)
Офисная площадь: 1170 м²

Основой концепцией объекта является объединение важнейших аспектов современной недвижимости – функциональность, экологичность, а также удобство его месторасположения и развитая инфраструктура. В архитектуре здания преобладают современные решения и тенденции, при этом сочетание материалов продумано таким образом, что здание идеально гармонирует с окружающим его ландшафтом.

Здание состоит из 2-х этажей.

1-й этаж здания – это два зала площадью по 250 м² каждый.

2-ой этаж представляет собой один большой зал, который на данный момент используется как офисное помещение.

На верхнем уровне здания озеленённая терраса 450 м². Летом 2013 года на этом же уровне был надстроен стеклянный конференц-зал 140 м².

Лестница на 4 уровня из чёрного гранита. Специально для этого проекта разработанные и изготовленные светильники. Все коммуникации – отопление, электрика и слабые токи встроены в пол. Пол заливной сделан по специальной технологии. Вся имеющаяся площадь земли 1060 м² полностью застроена.

Здание экономично в обслуживании, газовое отопление (котёл Wiesemann), мощная система вентиляции и охлаждения – шведская система Envistar, своя скважина – 127 м глубиной, эксклюзивная отделка, немецкая сантехника. 2 линии оптического кабеля – Lattelecom, Telia. Мощный сервер. Налог на недвижимость и землю в месяц 500 евро, так как это зона коммерческой застройки.

Идеальное расположение объекта – всего 5 минут езды на автомобиле до международного аэропорта «Рига», 15 минут – до центра Юрмалы, 15 минут – до центра Риги. Через дорогу находится новое здание американского посольства. Рядом находятся - Statoil, Lexus Rīga salons, Wess motors Toyota, Gross auto.

Здание было сдано в эксплуатацию осенью 2009 года. Проект был номинирован на архитектурную премию года. Технический проект здания был сделан в Германии. Здание было построено как арт-салон. Здание из монолитного бетона и стекла. Внутренняя отделка стен и колонн – открытый специально обработанный бетон. Стоянка на нулевом уровне предусмотрена для 16 автомашин, также имеется стоянка вдоль здания.

Julia Barsukova



Sales and Investments Associate
GSM: +37129128323,
E-mail: julia@mgroup.lv