

## 1. STĀVA PLĀNS

1:100

### 1. STĀVA TELPU EKSPLIKĀCIJA

NOSAUKUMS	m <sup>2</sup>
1.1 IEEJAS HALLE, GAITENIS	18,70
1.2 SAIMNIECĪBAS TELPA	6,80
1.3 SANMEZGLS	5,10
1.4 GUĻAMISTABA	15,00
1.5 PALĪGTELPA	2,90
1.6 VIRTUVES ZONA	10,00
1.7 DŽĪVOJAMĀ UN ĒDAMZONA	40,90
<b>1. STĀVĀ KOPĀ</b>	<b>99,40</b>
1.8 GARĀŽA	40,30
1.9 TERASE	48,90
<b>ĒKĀ KOPĀ</b>	<b>230,90</b>

### PIEŅĒMTIE APZĪMĒJUMI

- L1 LOGU MARĶĒJUMS
- D1 DURVJU MARĶĒJUMS
- A1 ĀRSIENU MARĶĒJUMS
- S1 IEKŠSIENU MARĶĒJUMS
- P1 PĀRSEGUMU MARĶĒJUMS
- J1 JUMTU MARĶĒJUMS

### PIEZĪMES

1. AR DAĻĀ IZMĒRI DOTI MILIMETROS, AUGSTUMA ATZĪMES DOTAS METROS, JA NAV NORĀDĪTAS CITAS MĒRVIENTĪBAS.
2. PIRMS MATERIĀLU UN KONSTRUKCIJU PASŪTĪŠANAS UN IZGATAVOŠANAS VEIKT VISU IZMĒRU UN KONTROLMĒRĪJUMUS OBJEKTĀ. ŠĀUBU GADĪJUMĀ KONSULTĒTIES AR BŪVPROJEKTA DAĻAS AUTORU.

ATBILDĪGAIS PROJEKTĒTĀJS

**SIA "MERU ARHITEKTI"**

REĢ. NR. 40103957218, BŪVK. REĢ. NR. 13358  
11. NOVEMBRA KRĀSTMALA 35-72, RĪGA

PASŪTĪTĀJS

**SIA "BIRDIE VILLAGE"**

REĢ. NR. 40203148905

SPĀRU IELA 5, PIŅĶI, BABĪTES PAGASTS, BABĪTES NOVADS

OBJEKTS

**VIENAS ĢIMENES DŽĪVOJAMĀS ĒKAS JAUNBŪVE**

ADRESE

**VAIVARU IELA 1, PIŅĶI, BABĪTES PAGASTS, BABĪTES NOVADS**

BŪVPROJEKTA VAD./BPDV

TĀTJANA KOTELLO

18.03.2020.

ARHITEKTS

MARTA KOTELLO

18.03.2020.

ARHITEKTS

OSKARS KOTELLO

18.03.2020.

IZSTRĀDĀJA

LIENA GŪTMANE

18.03.2020.

RASĒJUMS

**1. STĀVA PLĀNS**

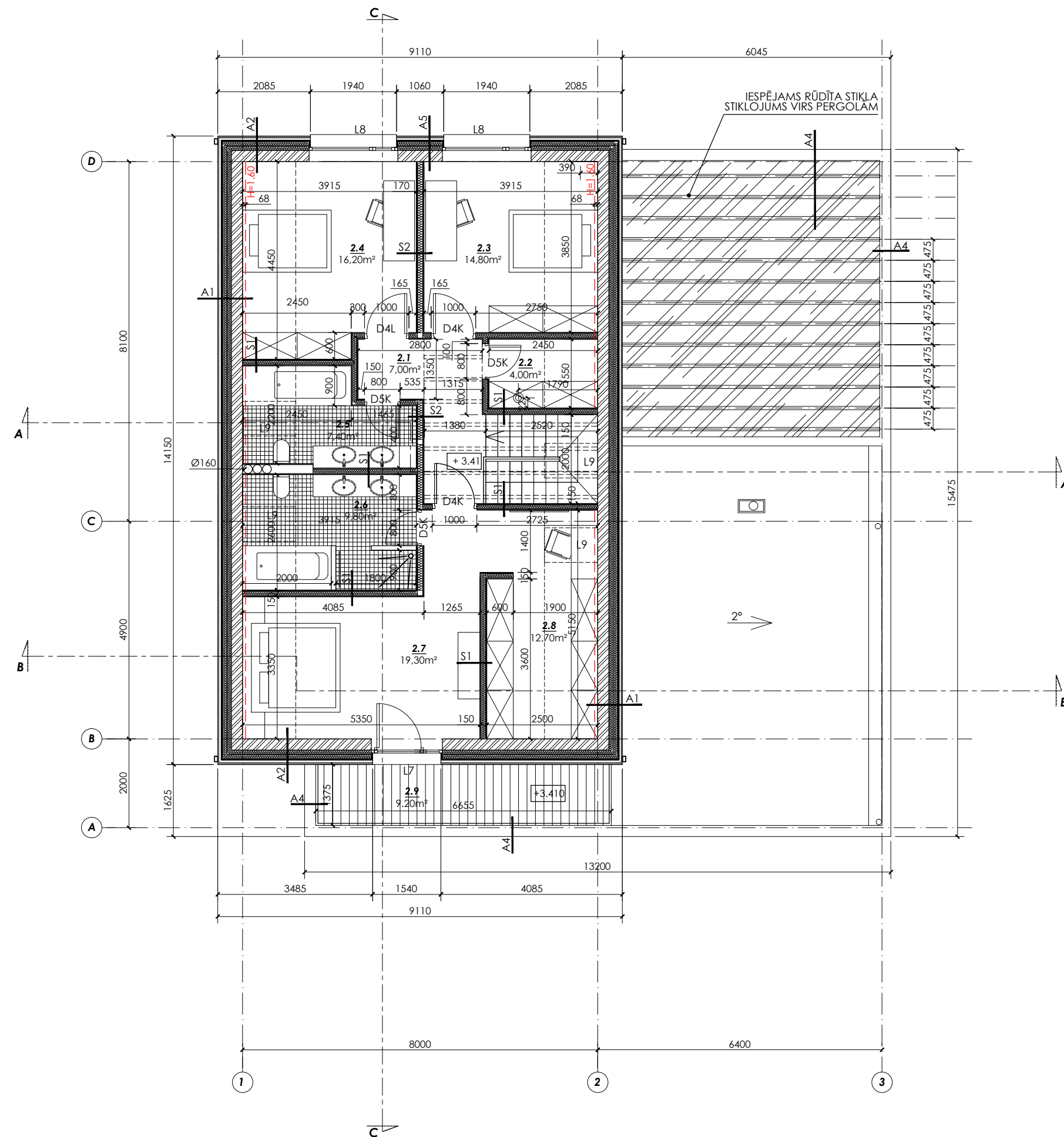
1:100

STADIJA

**BP**

ARHĪVA/PAS. NR. JOM02

LAPAS MARKA **AR-01**



## 2. STĀVA PLĀNS

1:100

### 2. STĀVA TELPU EKSPLIKĀCIJA

NOSAUKUMS	m <sup>2</sup>
2.1 GAITENIS	7,00
2.2 PALĪGTELPA	4,00
2.3 GUĻAMISTABA	14,80
2.4 GUĻAMISTABA	16,20
2.5 SANMEZGLS	7,40
2.6 SANMEZGLS	9,80
2.7 GUĻAMISTABA	19,30
2.8 GĀRDEROBE	12,70
<b>2.STĀVĀ KOPĀ</b>	<b>91,20</b>
2.9 TERASE	9,20

**ĒKĀ KOPĀ 230,90**

### PIEŅEMTIE APZĪMĒJUMI

- L1 LOGU MARĶĒJUMS
- D1 DURVJU MARĶĒJUMS
- A1 ĀRSIENU MARĶĒJUMS
- S1 IEKŠSIENU MARĶĒJUMS
- P1 PĀRSEGUMU MARĶĒJUMS
- J1 JUMTU MARĶĒJUMS

### PIEZĪMES

1. AR DAĻĀ IZMĒRI DOTI MILIMETROS, AUGSTUMA ATZĪMES DOTAS METROS, JA NAV NORĀDĪTAS CITAS MĒRVENĪBAS.
2. PIRMS MATERIĀLU UN KONSTRUKCIJU PASŪTĪŠANAS UN IZGATAVOŠANAS VEIKT VISU IZMĒRU UN KONTROLMĒRĪJUMUS OBJEKTĀ. ŠĀUBU GADĪJUMĀ KONSULTĒTIES AR BŪVPROJEKTA DAĻAS AUTORU.

ATBILDĪGAIS PROJEKTĒTĀJS

**SIA "MERU ARHITEKTI"**

REĢ.NR.40103957218, BŪVK. REĢ.NR. 13358

11.NOVEMBRA KRĀSTMĀLA 35-72, RĪGA

PASŪTĪTĀJS

**SIA "BIRDIE VILLAGE"**

REĢ.NR.40203148905

SPĀRU IELA 5, PIŅĶI, BABĪTES PAGASTS, BABĪTES NOVADS

OBJEKTS

**VIENAS ĢIMENES DZĪVOJAMĀS ĒKAS JAUNBŪVE**

ADRESE

**VAIVARU IELA 1, PIŅĶI, BABĪTES PAGASTS, BABĪTES NOVADS**

BŪVPROJEKTA VAD./BPDV

TATJANA KOTELLO

18.03.2020.

ARHITEKTS

MARTA KOTELLO

18.03.2020.

ARHITEKTS

OSKARS KOTELLO

18.03.2020.

IZSTRĀDĀJA

LIENA GŪTMANE

18.03.2020.

RASĒJUMS

**2. STĀVA PLĀNS**

1:100

STADIJA

**BP**

ARHĪVA/PAS. NR. JOM02

LAPAS MARKA **AR-02**