

Проект частного двухэтажного дома
МИНИМАЛИЗМ

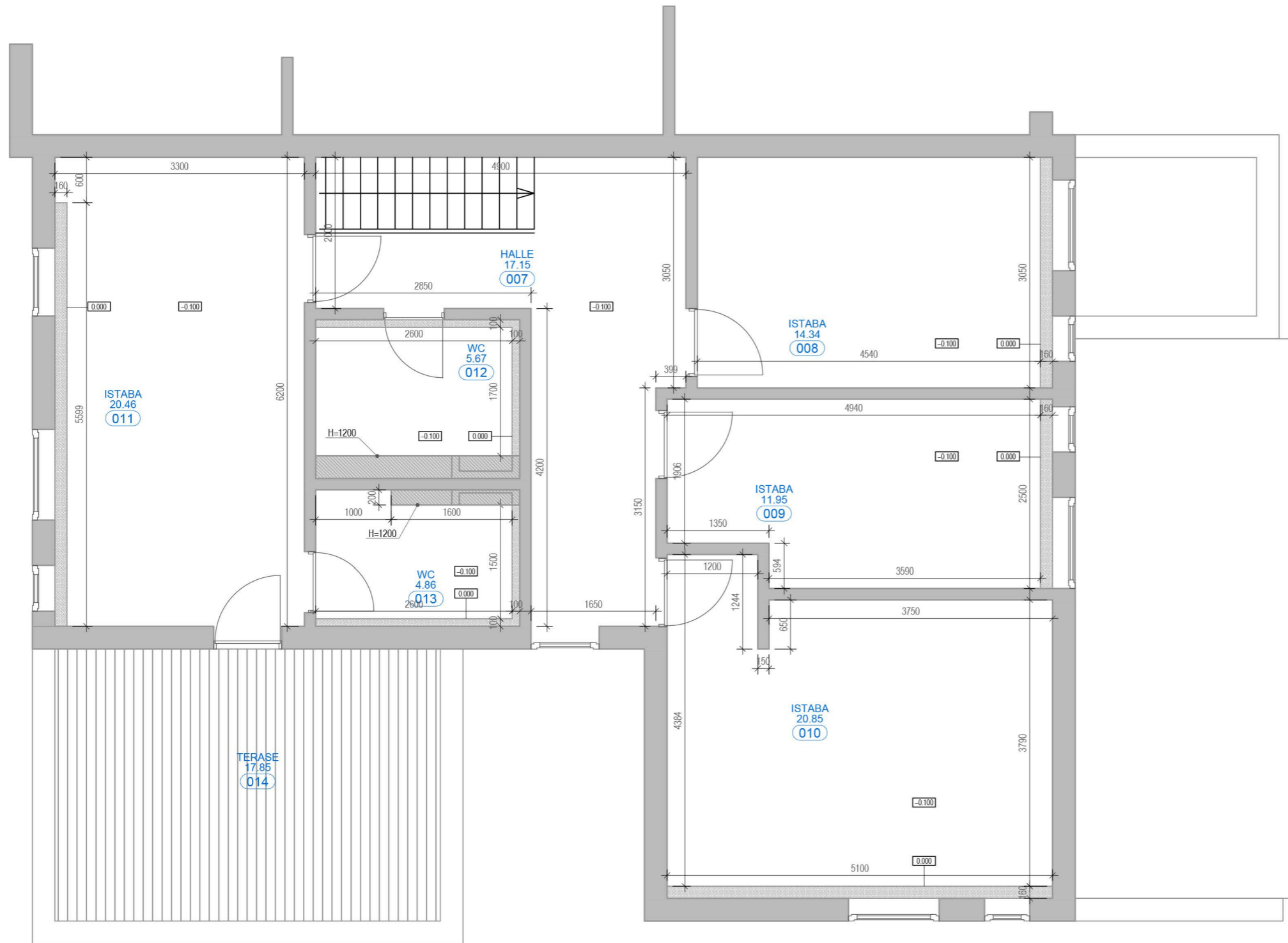
Рига 2020

1. Состав проекта

N	Наименование помещения	Лист
1	Состав проекта	1
2	План потолка 1 этажа	2.1
3	План потолка 2 этажа	2.2
4	План светильников и выключателей 1 этажа	3.1
5	План светильников и выключателей 2 этажа	3.2
6	План полов 1 этажа	4.1
7	План полов 2 этажа	4.2
8	План отделки 1 этажа	5.1
9	План отделки 2 этажа	5.2
10	Развертка стен санузла 1 этажа	6.1
11	Развертка стен санузла 2 этажа (мастер)	6.2
12	Развертка стен санузла 2 этажа (общий)	6.3
13	Визуализация санузла 1 этажа	7.1.1
14	Визуализация санузла 2 этажа (мастер)	7.2.1
15	Визуализация санузла 2 этажа (общий)	7.3.1–7.3.3
16	Комплектация материалов отделки 1 этажа	8.1.1
17	Комплектация материалов отделки 2 этажа	8.1.2
18	Комплектация санузла 1 этажа	8.2.1
19	Комплектация материалов отделки 2 этажа (мастер)	8.2.2
20	Комплектация материалов отделки 2 этажа (общий)	8.2.3
21	Ведомость 1 этажа	9.1
22	Ведомость 2 этажа	9.2

Проект частного двухэтажного дома в Риге						Стадия	Лист	Листов	
Изм.	Кол.уч	Лист	N док	Подпись	Дата				
						Минимализм	РП	1	24
Руководитель проекта		Плеханов Е.				Состав проекта			
Дизайнер		Ненайдина Н.							

2.2. План потолка 2 этажа



УСЛОВНЫЕ ОБОЗНАЧЕНИЯ

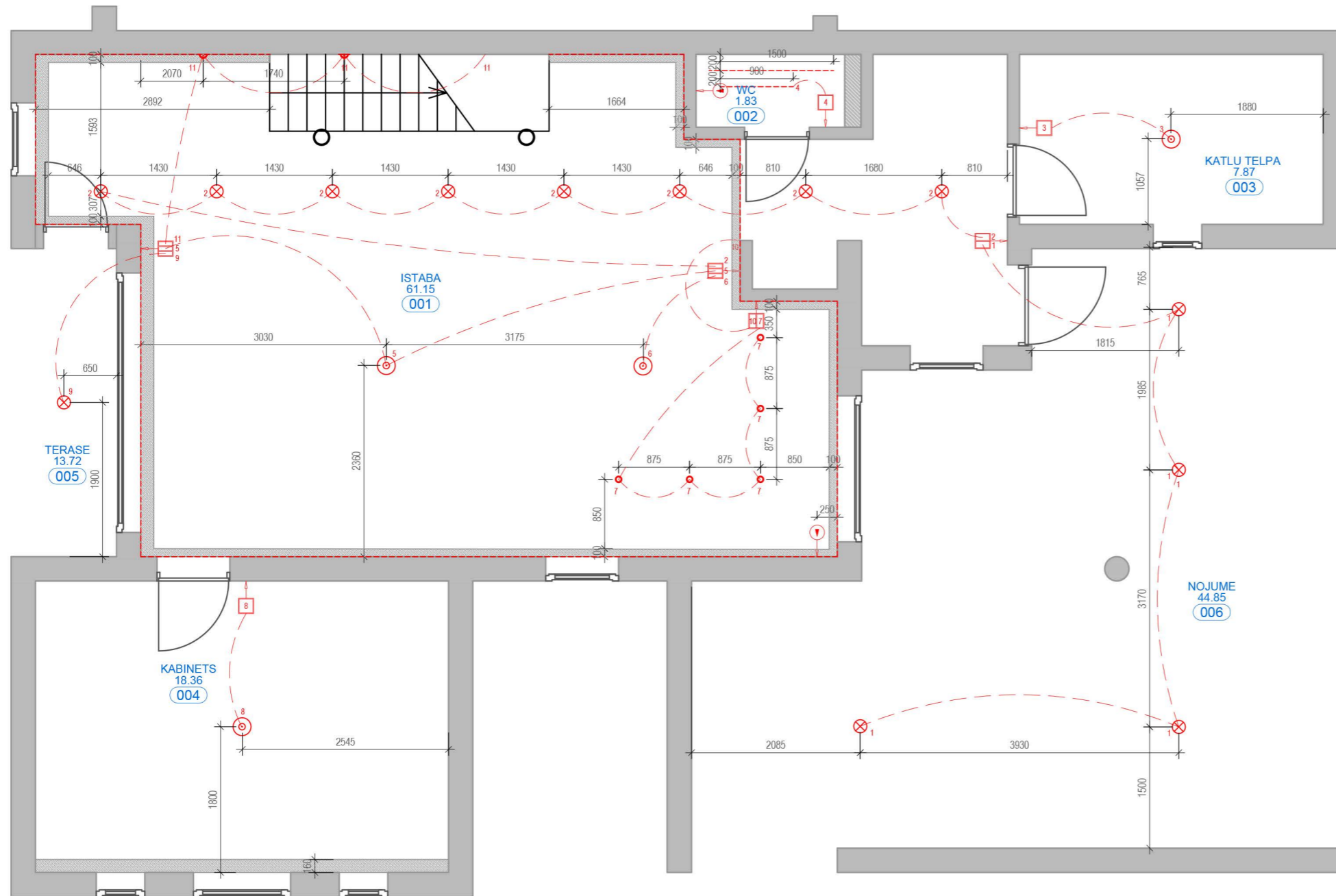
	выравнивание и окраска бетонного потолка; цвет – по RAL 9003 $S=3,49$ кв.м
	подвесной потолок из ГКЛ; цвет – по RAL 9003 $S=91,31$ кв.м
	высотная отметка относительно низа плиты перекрытия

Примечания:

1. За отм. 0.000 принят уровень нижней поверхности существующей плиты перекрытия.
2. Вид финишной отделки потолков и необходимые для нее принципиальные материалы даны без учета запаса.

Проект частного двухэтажного дома в Риге											
Изм.	Кол.уч	Лист	N док	Подпись	Дата						
Руководитель проекта	Плеханов Е.										
Дизайнер	Ненайдина Н.										
				Минимализм	<table border="1"> <tr> <td>Стадия</td> <td>Лист</td> <td>Листов</td> </tr> <tr> <td>РП</td> <td>3</td> <td>24</td> </tr> </table>	Стадия	Лист	Листов	РП	3	24
Стадия	Лист	Листов									
РП	3	24									
				План потолка 2 этажа							

3.1. План светильников и выключателей 1 этажа



УСЛОВНЫЕ ОБОЗНАЧЕНИЯ

	- выравнивание и окраска бетонного потолка; цвет - по RAL 9003
	- подвесной потолок из ГКЛ; цвет - по RAL 9003
	- электрический вывод
	- трехклавишный выключатель
	- двухклавишный выключатель
	- одноклавишный выключатель
	- место привязки группы выключателей
	светильник встроенный KANLUX 5 шт.
	светильник подвесной (один подвес)
	светильник накладной LUIGI 8 шт.
	светильник настенный (бра) Kanlux 3шт.
	- LED-подсветка
	- номер группы светильников
	- связи подключения

Примечания:

1. Привязки светильников и выключателей даны по осям приборов.
2. Высота установки выключателей - 900 мм от уровня чистого пола до центральной оси прибора, если на плане не указано иного. Расположение выключателей уточнять по разверткам стен соответствующих помещений при их наличии.

						Проект частного двухэтажного дома в Риге				
Изм.	Кол.уч	Лист	N док	Подпись	Дата			Стадия	Лист	Листов
								РП	4	24
Руководитель проекта	Плеханов Е.									
Дизайнер	Ненайдина Н.									
						План светильников и выключателей				
						1 этажа				

3.2. План светильников и выключателей 2 этажа



УСЛОВНЫЕ ОБОЗНАЧЕНИЯ

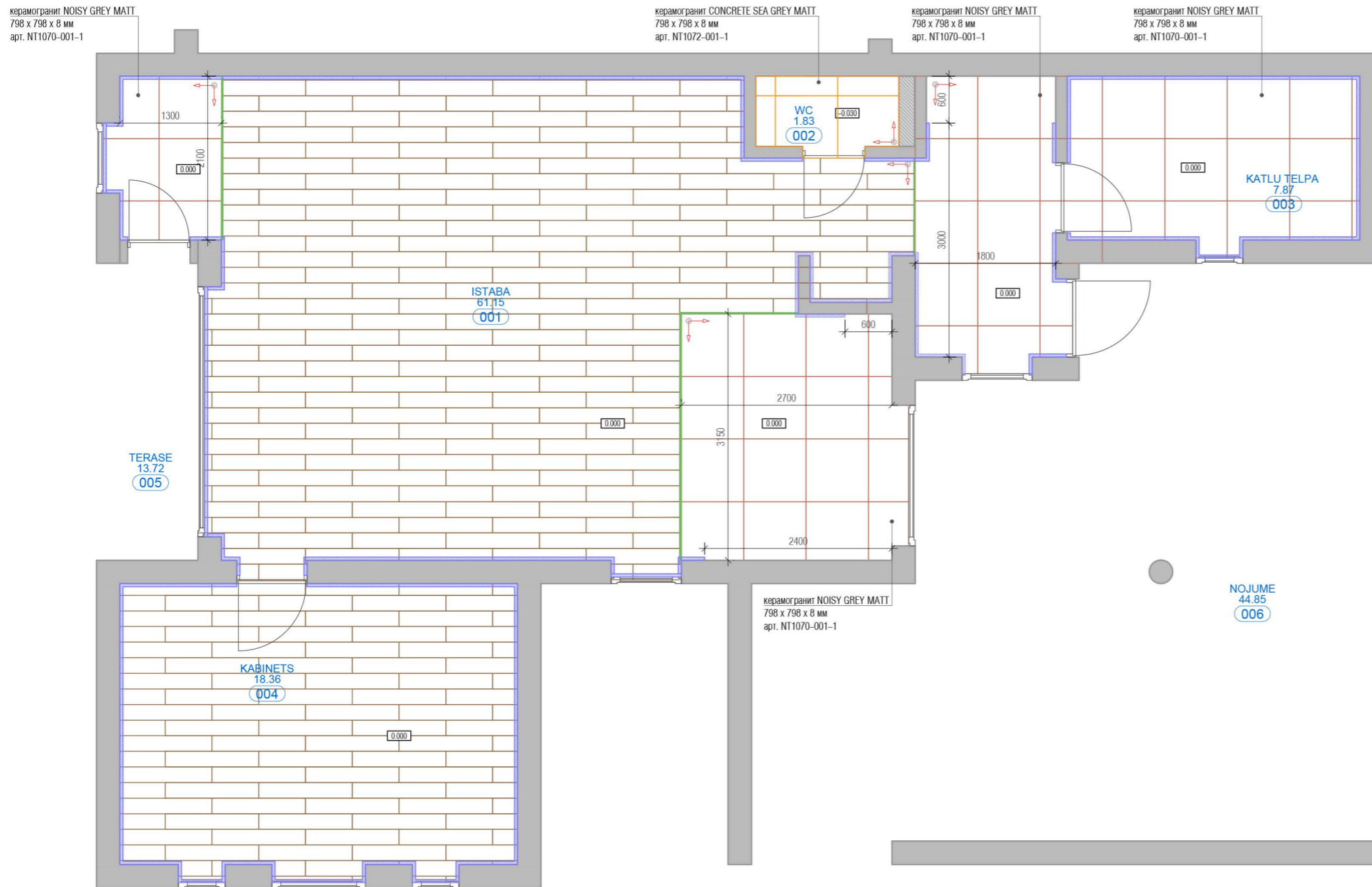
	– выравнивание и окраска бетонного потолка; цвет – по RAL 9003
	– подвесной потолок из ГКЛ; цвет – по RAL 9003
	– электрический вывод
	– трехклавишный выключатель
	– двухклавишный выключатель
	– одноклавишный выключатель
	– место привязки группы выключателей
	светильник встроенный Elmo Light 6 шт.
	светильник подвесной (один подвес)
	светильник накладной LUIGI 4 шт.
	светильник настенный (бра) Kanlux 3шт.
	– LED-подсветка
	– номер группы светильников
	– связи подключения

Примечания:

1. Привязки светильников и выключателей даны по осям приборов.
2. Высота установки выключателей – 900 мм от уровня чистого пола до центральной оси прибора, если на плане не указано иного. Расположение выключателей уточнять по разверткам стен соответствующих помещений при их наличии.

						Проект частного двухэтажного дома в Риге				
Изм.	Кол.уч	Лист	N док	Подпись	Дата	Минимализм	Стадия	Лист	Листов	
							РП	5	24	
Руководитель проекта	Плеханов Е.					План светильников и выключателей 2 этажа				
Дизайнер	Ненайдина Н.									

4.1. План полов 1 этажа



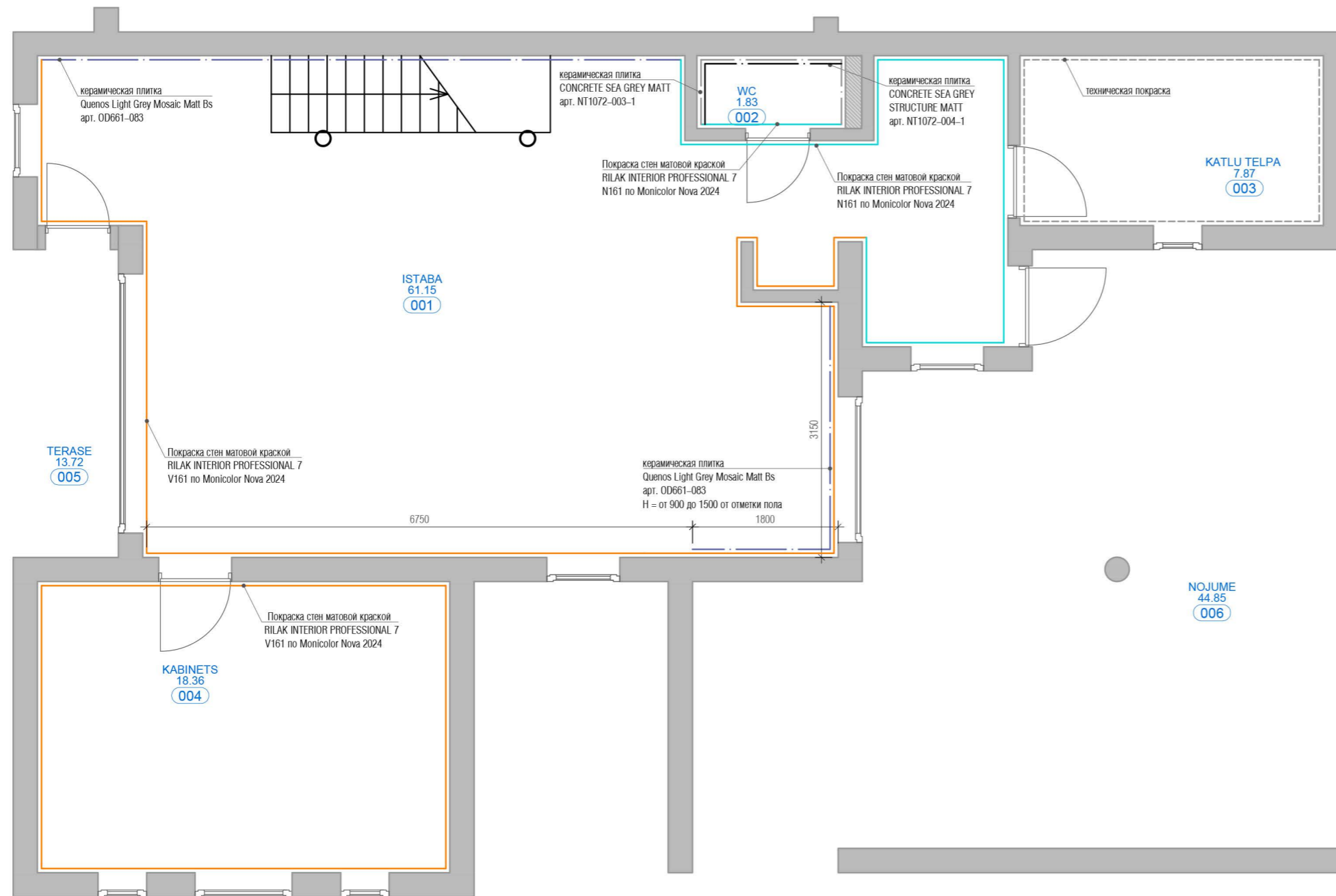
УСЛОВНЫЕ ОБОЗНАЧЕНИЯ

	инженерная доска S=63,03 кв.м
	керамогранит NOISY GREY MATT арт. NT1070-001-1 S=26,8 кв.м
	керамогранит CONCRETE SEA GREY MATT арт. NT1072-001-1 S=1,75 кв.м
	металлический компенсационный порог 8 п.м
	начало и направление раскладки плитки
	плинтус Orac Decor SX157 SQUARE 57,2 п.м
	уровень чистого пола

Примечания:
1. За отм. 0.000 принят уровень чистого пола помещения 004

						Проект частного двухэтажного дома в Риге			
Изм.	Кол.уч	Лист	N док	Подпись	Дата	Минимализм	Стадия	Лист	Листов
							РП	6	24
Руководитель проекта	Плеханов Е.					План полов 1 этажа			
Дизайнер	Ненайдина Н.								

5.1. План отделки 1 этажа



УСЛОВНЫЕ ОБОЗНАЧЕНИЯ

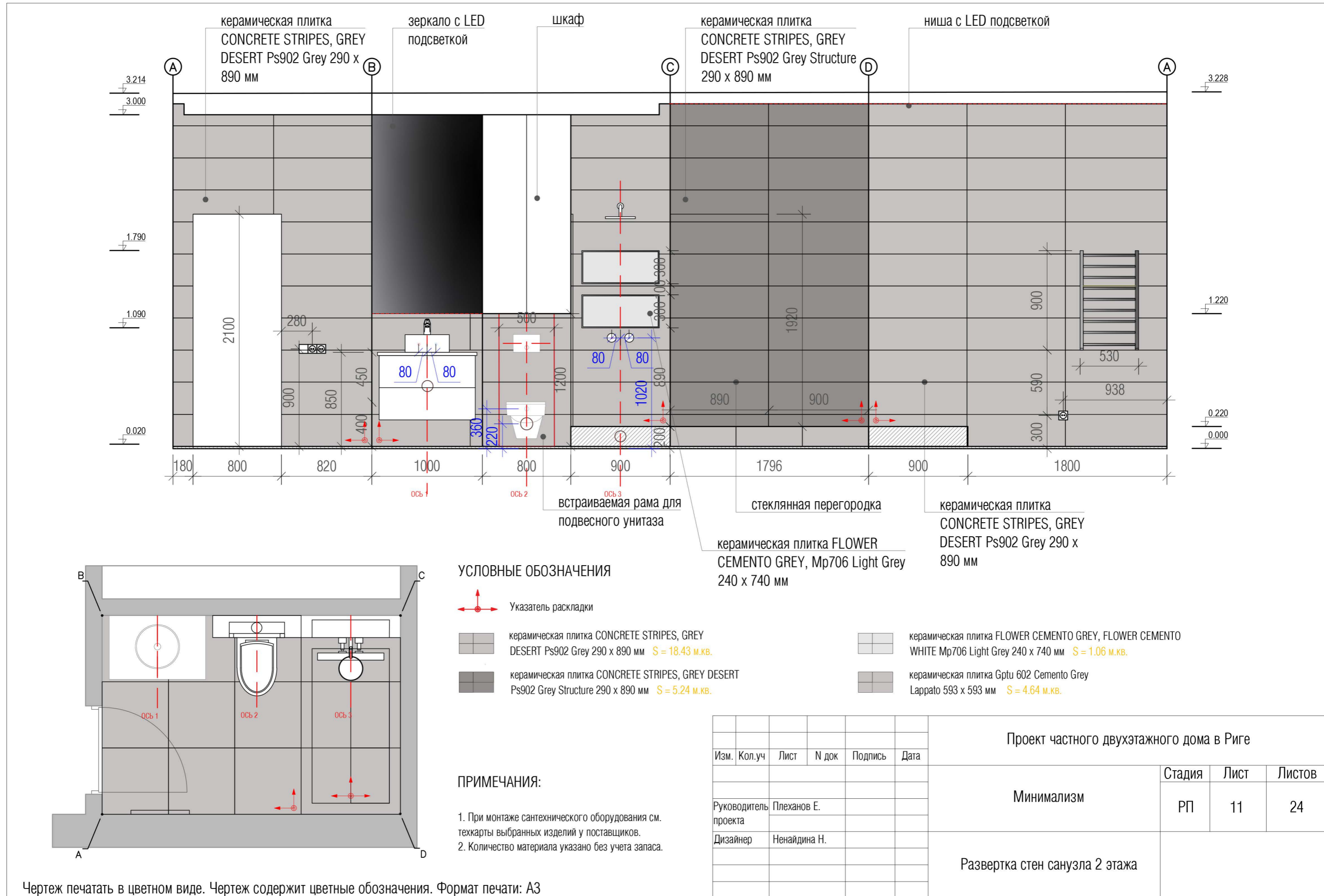
	RILAK INTERIOR PROFESSIONAL 7 N161 по Monicolor Nova 2024
	RILAK INTERIOR PROFESSIONAL 7 V161 по Monicolor Nova 2024
	керамогранит Quenos Light Grey Mosaic Matt Bs арт. OD661-083-1
	техническая покраска
	керамическая плитка CONCRETE SEA GREY MATT арт. NT1072-003-1
	керамическая плитка CONCRETE SEA GREYSTRUCTURE MATT арт. NT1072-004-1

Примечания:

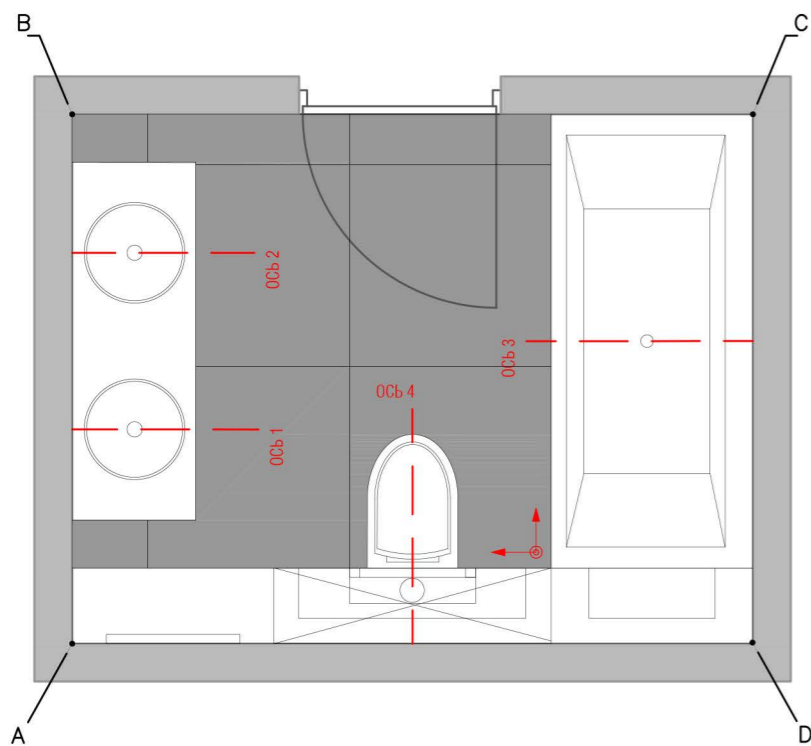
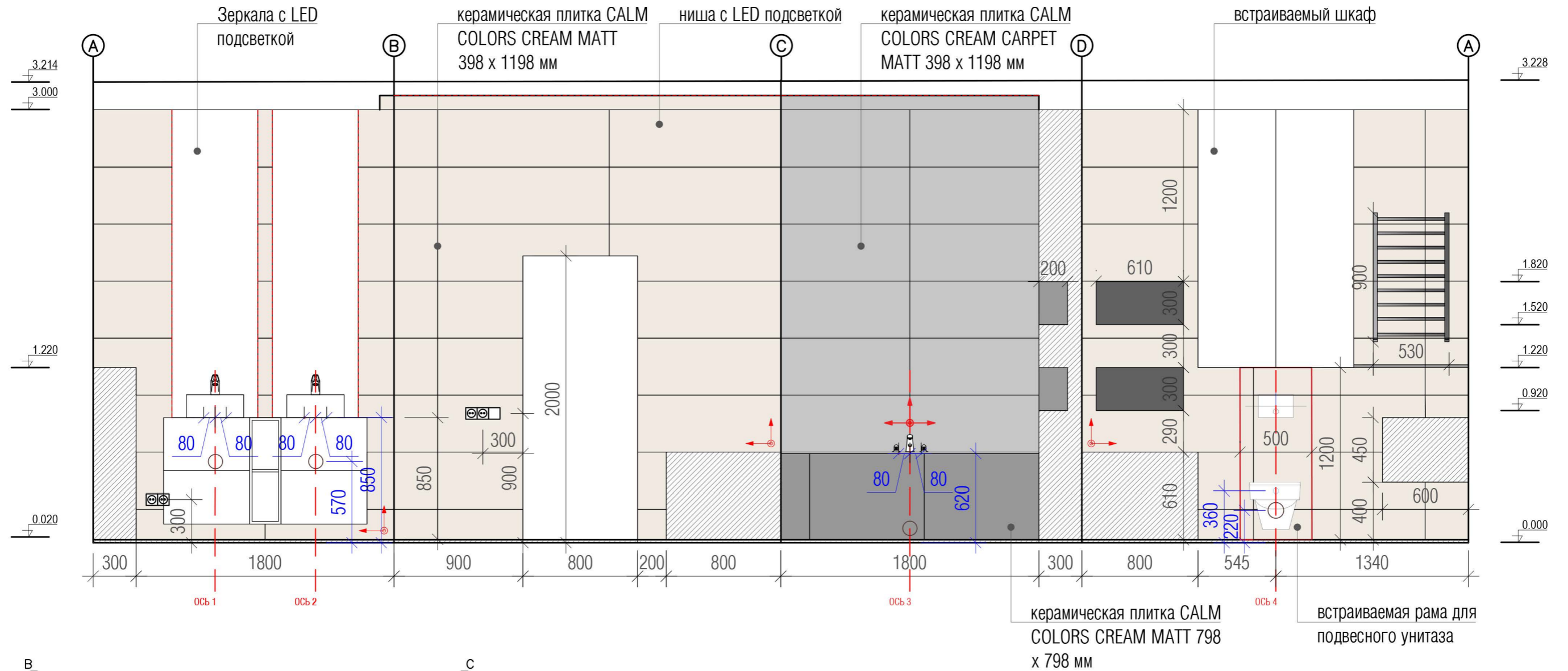
1. Детали отделки уточнять по разверткам стен соответствующих помещений.

						Проект частного двухэтажного дома в Риге				
Изм.	Кол.уч	Лист	N док	Подпись	Дата			Стадия	Лист	Листов
								РП	8	24
Руководитель проекта	Плеханов Е.									
Дизайнер	Ненайдина Н.									
						Минимализм				
						План отделки 1 этажа				

6.2. Развертка стен санузла 2 этажа



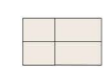
6.3. Развертка стен общего санузла 2 этажа



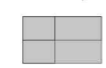
УСЛОВНЫЕ ОБОЗНАЧЕНИЯ



Указатель раскладки



керамическая плитка CALM COLORS CREAM MATT
398 x 1198 мм S = 17.22 м.кв.



керамическая плитка CALM COLORS CREAM CARPET MATT
398 x 1198 мм S = 4.32 м.кв.



керамическая плитка CALM COLORS CREAM MATT
798 x 798 мм S = 4.50 м.кв.

ПРИМЕЧАНИЯ:

1. При монтаже сантехнического оборудования см. техкарты выбранных изделий у поставщиков.
2. Количество материала указано без учета запаса.

Проект частного двухэтажного дома в Риге					
Изм.	Кол.уч	Лист	N док	Подпись	Дата
Руководитель проекта	Плеханов Е.				
Дизайнер	Ненайдина Н.				
Минимализм					
				Стадия	Лист
				РП	12
				Листов	24
Развертка стен общего санузла 2 этажа					

7.1. Визуализация санузла 1 этажа



						Проект частного двухэтажного дома в Риге				
Изм.	Кол.уч	Лист	N док	Подпись	Дата			Стадия	Лист	Листов
						Минимализм		РП	13	24
Руководитель проекта		Плеханов Е.				Визуализация				
Дизайнер		Ненайдина Н.								

7.2. Визуализация санузла 2 этажа (мастер)



Изм.	Кол.уч	Лист	№ док	Подпись	Дата	Проект частного двухэтажного дома в Риге			
						Минимализм	Стадия	Лист	Листов
							РП	14	24
Руководитель проекта		Плеханов Е.				Визуализация			
Дизайнер		Ненайдина Н.							

7.3.1. Визуализация санузла 2 этажа (общий)



						Проект частного двухэтажного дома в Риге				
Изм.	Кол.уч	Лист	№ док	Подпись	Дата			Стадия	Лист	Листов
						Минимализм		РП	15	24
Руководитель проекта		Плеханов Е.				Визуализация				
Дизайнер		Ненайдина Н.								

7.3.2. Визуализация санузла 2 этажа (общий)



						Проект частного двухэтажного дома в Риге				
Изм.	Кол.уч	Лист	№ док	Подпись	Дата			Стадия	Лист	Листов
						Минимализм		РП	16	24
Руководитель проекта		Плеханов Е.				Визуализация				
Дизайнер		Ненайдина Н.								

7.3.3. Визуализация санузла 2 этажа (общий)



Изм.	Кол.уч	Лист	№ док	Подпись	Дата	Проект частного двухэтажного дома в Риге			
						Минимализм	Стадия	Лист	Листов
							РП	17	24
Руководитель проекта		Плеханов Е.				Визуализация			
Дизайнер		Ненайдина Н.							

9.1. Ведомость 1 этажа

СТЕНЫ

– Лестница

Керамическая плитка Quenos Light Grey Mosaic
Matt Bs арт. OD661-083

S=38,00 кв.м

– Прихожая

Покраска стен матовой краской RILAK INTERIOR
PROFESSIONAL 7N161 по Monicolor Nova 2024

S=28,98 кв.м

– Гостиная

Покраска стен матовой краской RILAK INTERIOR
PROFESSIONAL 7 V161 по Monicolor Nova 2024

S=49,31 кв.м

– Бойлерная

Покраска технической белой матовой краской

S=29,99 кв.м

– Кабинет

Покраска стен матовой краской RILAK INTERIOR
PROFESSIONAL 7 V161 по Monicolor Nova 2024

S=43,00 кв.м

– Фартук

Керамическая плитка Quenos Light Grey Mosaic
Matt Bs арт. OD661-083

S=1,88 кв.м

– Санузел

Керамическая плитка CONCRETE SEA GREY MATT
арт. NT1072-003-1

S=7,37 кв.м

Керамическая плитка CONCRETE SEA GREY
STRUCTURE MATT арт. NT1072-004-1

S=1,08 кв.м

Покраска стен матовой краской RILAK INTERIOR
PROFESSIONAL 7 N161 по Monicolor Nova 2024

S=5,33 кв.м

ПОЛЫ

– Паркетная доска

S=63,03 кв.м

– Керамогранит NOISY GREY MATT
арт. NT1070-001-1

S=26,8 кв.м

Керамогранит CONCRETE SEA GREY MATT
арт. NT1072-001-1

S=1,75 кв.м

ПЛИНТУС

– Orac Decor SX157 SQUARE

57,2 п.м

ПОТОЛКИ

– ГКЛВ (гипсокартон влагостойкий) + покраска
белой матовой краской

S=81,39 кв.м

– Ниши выравнивание штукатуркой + покраска
белой матовой краской

S=4,00 кв.м

						Проект частного двухэтажного дома в Риге			
Изм.	Кол.уч	Лист	№ док	Подпись	Дата				
						Минимализм	Стадия	Лист	Листов
							РП	23	24
Руководитель проекта		Плеханов Е.				Ведомость			
Дизайнер		Ненайдина Н.							

9.2. Ведомость 2 этажа

СТЕНЫ

– Коридор

Покраска стен матовой краской RILAK INTERIOR PROFESSIONAL 7 N161 по Monicolor Nova 2024

S=37,57 кв.м

– Спальня 008

Покраска стен матовой краской RILAK INTERIOR PROFESSIONAL 7 V161 по Monicolor Nova 2024

S=38,72 кв.м

– Детская 009

Обои Holden Decor, коллекция Over the Rainbow, арт. 12795

S=37,73 кв.м

– Спальня 010

Покраска стен матовой краской RILAK INTERIOR PROFESSIONAL 7 V161 по Monicolor Nova 2024

S=51,13 кв.м

– Спальня 011

Покраска стен матовой краской RILAK INTERIOR PROFESSIONAL 7 V161 по Monicolor Nova 2024

S=32,56 кв.м

Покраска стен матовой краской RILAK INTERIOR PROFESSIONAL 7 N161 по Monicolor Nova 2024

S=9,23 кв.м

– Санузел общий

Керамическая плитка CALM COLORS CREAM MATT арт. NT1071-003-1

S=17,22 кв.м

Керамическая плитка CALM COLORS CREAM CARPET MATT арт. NT1071-004-1

S=4,32 кв.м

– Санузел мастер

Керамическая плитка CONCRETE STRIPES, GREY DESERT Ps902 арт. NT033-001-1

S=18,43 кв.м

Керамическая плитка CONCRETE STRIPES, GREY DESERT Ps902 Structure арт. NT033-002-1

S=5,24 кв.м

Керамическая плитка FLOWER CEMENTO GREY, FLOWER CEMENTO WHITE Mp706 Light Grey арт. OP486-007-1

S = 1.06 м.кв.

ПОЛЫ

– Паркетная доска

S=84,56 кв.м

– Керамогранит Gptu 602 Cemento Grey

Lappato арт. OP477-003-1

S = 4.64 м.кв.

– Керамогранит CALM COLORS CREAM MATT

арт. NT1071-001-1

S=4,86 кв.м

ПЛИНТУС

– Orac Decor SX157 SQUARE

73,93 п.м

ПОТОЛКИ

– ГКЛВ (гипсокартон влагостойкий) + покраска белой матовой краской

S=91,31 кв.м

– Ниши выравнивание штукатуркой + покраска белой матовой краской

S=3,49 кв.м

						Проект частного двухэтажного дома в Риге				
Изм.	Кол.уч	Лист	№ док	Подпись	Дата			Стадия	Лист	Листов
						Минимализм		РП	24	24
Руководитель проекта		Плеханов Е.				Ведомость				
Дизайнер		Ненайдина Н.								