

TEPLU EKSPLIKACIJA

N. p/p	POSREDOVANJE	PLATBA po m ²
1	PRIKESKAMAS	6.56
2	DIZALOVANA STAMBA 11. SK. THERESU	39.61
3	VIRTUOVE	13.62
4	SANNEZICIS	4.78
5	GARAŽA	21.13
1. STAVA VEYNA SEKCIJA		83.60
1. STAVA KOPIA		181.60

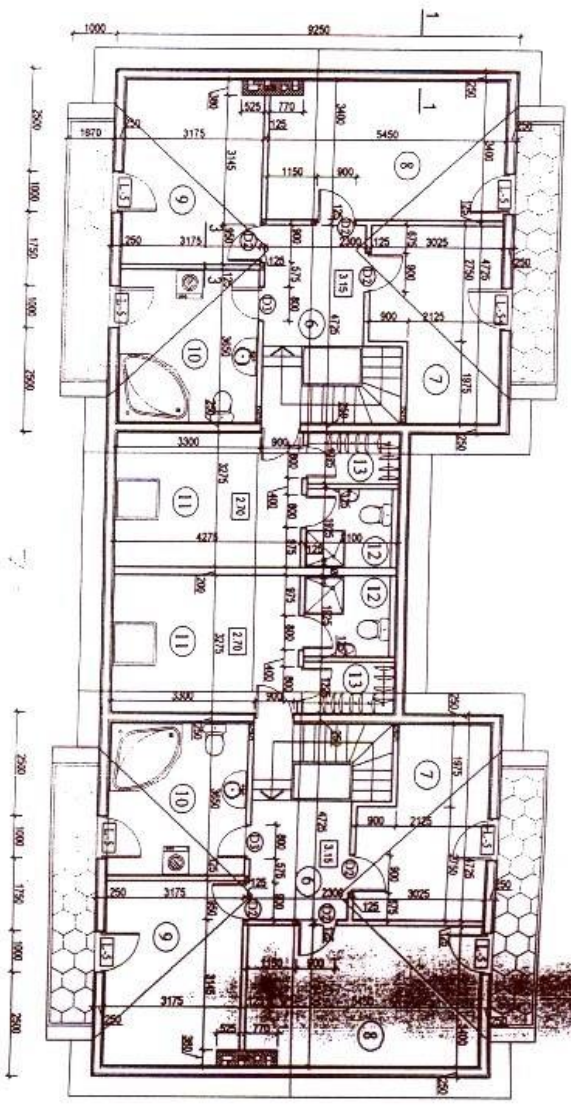
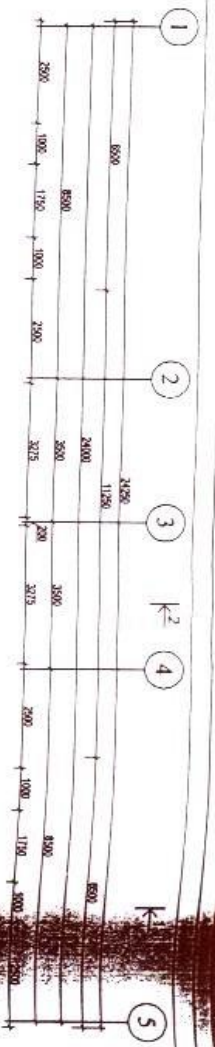
1. Vsi zmrati dot minirana.
2. Grazeno skati tipu AR-6.
3. Drupe un togu ali azofifina specifikača skati tipu AR-7.
4. Senu šklama skati tipu AR-8.
5. Masas kopja pletja - 283.46 kv.m.
6. Vozna skafina kopja pletja - 146.73 kv.m.
7. Azofifina skafina - 214.49 kv.m.
8. Kofolira - 770 kub.m.
9. Mera odpadkovca razlina tipu AR-4 priča vinas veda do dnlina pasenraia par. - 0.015m zem. do 0.00 azofifina.

Ime	Podpis	Opis
1. Luptas		
2. Luptas		
3. Luptas		
4. Luptas		
5. Luptas		

Ime	Podpis	Opis
A. P.M.S. (poc. plovnik)		
Dru gdrovni nija		
Mazke ad 24. Jomali		
1. STAVA PLANS		
M. 1:100		



ANS 1:100



TEPU EKSPLIKACIJA.

N. P.P.	NOŠAVANJE	PLATBA m ²
6	GAIŅENS	8.82
7	ISTABA	12.42
8	ISTABA	18.24
9	ISTABA	14.00
10	VANNASISTABA	11.55
11	ISTABA	13.90
12	SAIMNĒ ZĒLS	4.00
13	GARĢORĒ	2.60
2 STĀVA VIENA SEKCIJA		83.43
2 STĀVA KOPĀ		166.86

1. Viss izstrādāts mēroks.
2. Gaišumu stabiņi pēc A.R. 4.
3. Durvju un logu atvērtības specifikācija saskaņā ar A.R. 7.
4. Sienas atbilstības un mērogu stabiņi pēc A.R. 8.9, 10.

K₂

K₁

APZĪMĒJUMI:

- ▬ - BEIŠĀS VĪSTURS, TĒRUMS - 2007
- ▬ - STĀPĒBENS RĪDO BĀV
- ▬ - STĀPĒBENS RĪDOĻI

Drūkšas	1. Tugācība	Drūkšas	1. Tugācība
Ar	0	Ar	0
Upel	0	Upel	0

2. STĀVA PLĀNS
M 1:100



A PLĀNS
M 1:100