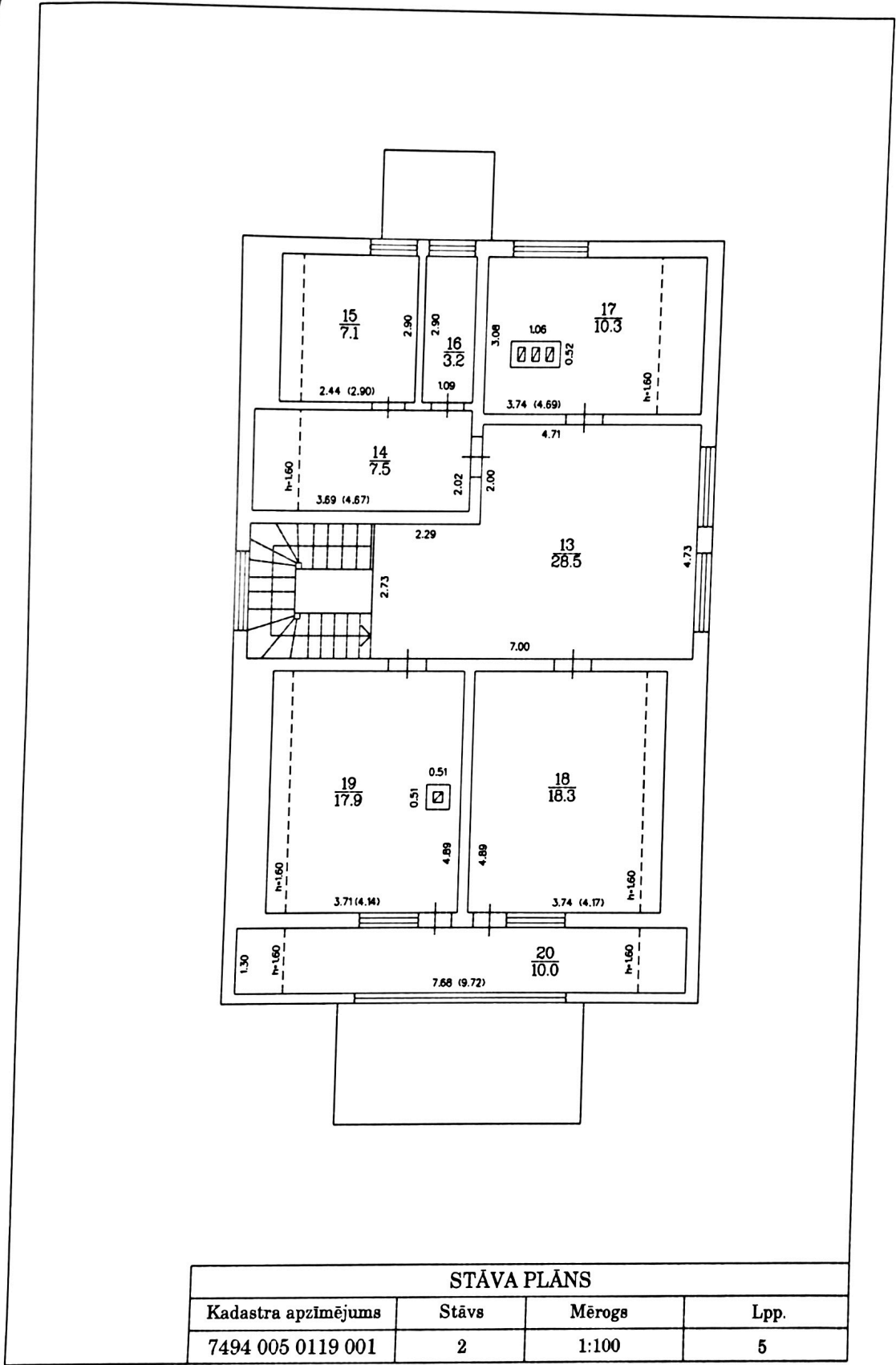
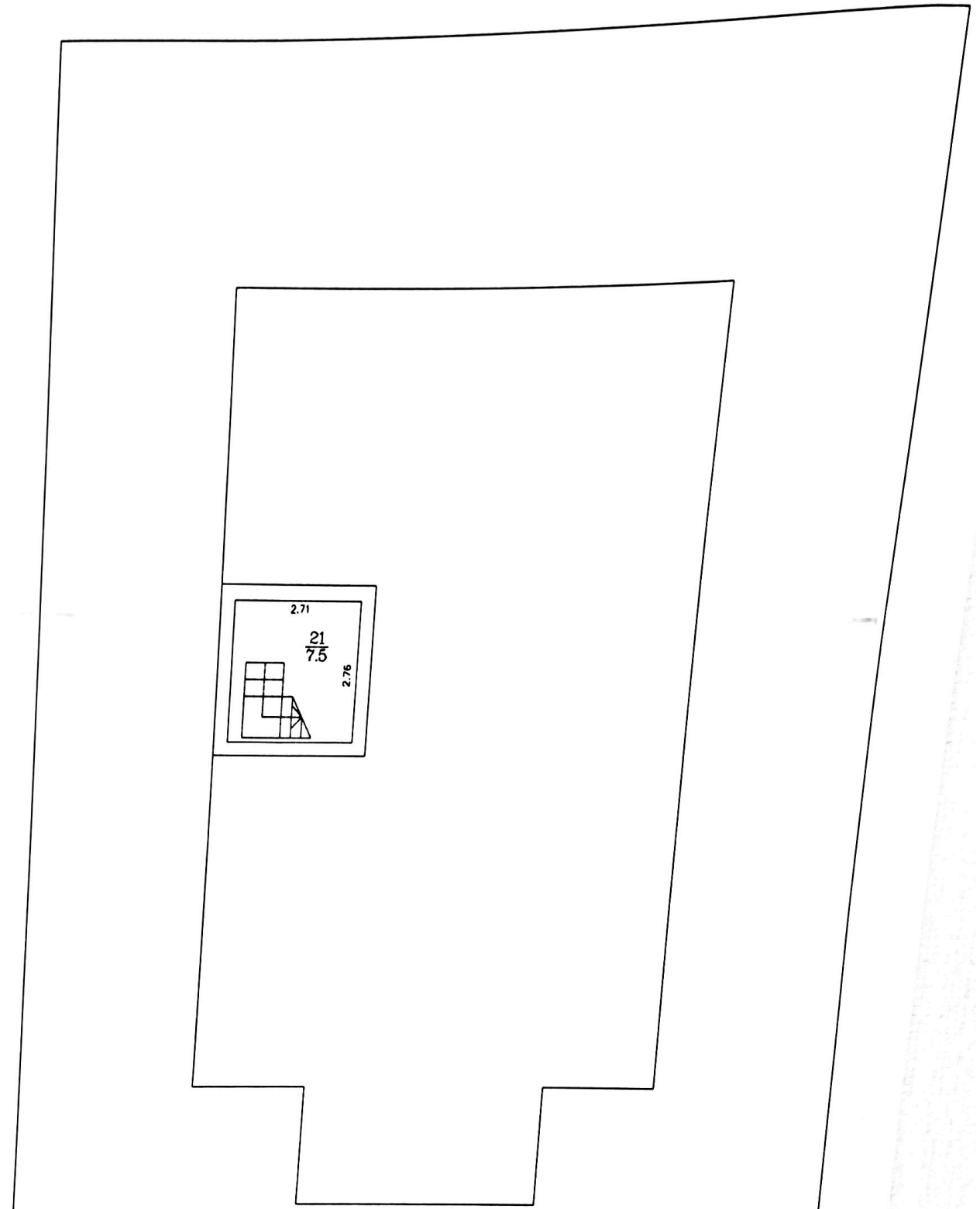


STĀVA PLĀNS			
Kadastra apzīmējums	Stāvs	Mērogs	Lpp.
7494 005 0119 001	1	1:100	4



**STĀVA PLĀNS**

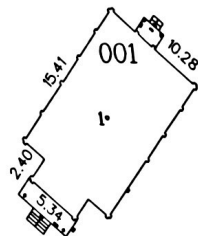
Kadastra apzīmējums	Stāvs	Mērogs	Lpp.
7494 005 0119 001	2	1:100	5



STĀVA PLĀNS			
Kadastra apzīmējums	Stāvs	Mērogs	Lpp.
74894 005 0119 001	-1	1:100	6

Būves punkta koordinātas  
Latvijas koordinātu sistēmā LKS-92

Būves punkta Nr.	x	y
1	303512.28	539359.92



74940050119

APBŪVES PLĀNS

Kadastra apzīmējums	Mērogs	Lpp.
7494 005 0119	1:500	7