

LR VZD LIELRĪGAS REĢIONĀLĀ NODAĻA

TELPU GRUPAS
KADASTRĀLĀS UZMĒRĪŠANAS LIETA

Numurs: 01000090010001025-01

Lapu skaits: 6

VZD Lielrīgas reģionālā nodaļa
Atsavināšanas aizliegumi un
apgrūtinājumi nav reģistrēti.
07 -04- 2008
200 .g. *I. Verro*

TELPU GRUPAS KADASTRA APZĪMĒJUMS

01000090010001025

Dzīvoklis
(Telpu grupas nosaukums)

ADRESE: Rīga
Raiņa bulvāris 2-28
Pasta indekss LV-1050

Kadastrālās uzmērīšanas darbu izpildītāji: *[Signature]* Rinalds Siugalis

Izpildes datums: 14/03/2008

Kadastrālās uzmērīšanas darbu pārbaudītājs: *[Signature]* Mārīte Ose

Pārbaudes datums: 14/03/2008

LR VZD Lielrīgas reģionālās nodaļas vadītājs

VZD Lielrīgas reģionālās nodaļas
Rīgas biroja Būvju kadastrālās
uzmērīšanas daļas
vadītāja vietnieks

(Vārds, Uzvārds)

(paraksts)

Datums: Arnis Laidmanis . gada " " " 20 -03- 2008



INFORMĀCIJA PAR PASŪTĪJUMU

1. Kadastrālās uzmērīšanas lietas numurs: 01000090010001025-01
2. Telpu grupas nosaukums: Dzīvoklis
3. Telpu grupas kadastra apzīmējums: 01000090010001025
4. Telpu grupas adrese: Rīga, Raiņa bulvāris 2-28, pasta indekss LV-1050
5. Būves pēdējās apsekošanas datums: 12/02/2008
6. Kadastrālās uzmērīšanas pasūtītāji: RAIŅA BULVĀRA NAMS SIA
7. Pasūtījuma pieņemšanas datums: 22/02/2008
8. Kadastrālās uzmērīšanas darbu izpildītāji: Rinalds Siugalis
9. Izpildes datums: 14/03/2008
10. Kadastrālās uzmērīšanas darbu pārbaudītājs: Mārīte Ose
11. Pārbaudes datums: 14/03/2008
12. Iesniegtie dokumenti:
22.02.2008. Nr.424724, Raiņa bulvāra nams SIA, Pasūtījuma pieteikums
13. Apsekošanas datums: 12/02/2008
14. Pasūtījuma izpildes termiņš (d.d.):
15. Pasūtījuma pieņēmējs: Dzidra Bērzupe

INFORMĀCIJA PAR BŪVI

1. Būves kadastra apzīmējums: 01000090010001
2. Būves galvenais izmantošanas veids: 1122 Triju vai vairāku dzīvokļu mājas
3. Būves kapitalitātes grupa: II grupa
4. Būves ārsienu materiāls: 01 Ķieģeļu mūris
5. Būves stāvu skaits:
 - 5.1. Virszemes: 6
 - 5.2. Pazemes: 1
6. Eksploatācijas uzsākšanas gads: 1889
8. Būves fiziskais nolietojums (%): 15
9. Būves apbūves laukums (kv.m.): 853.8
10. Būvtilpums (kub.m.): 18360
11. Būves kopējā platība (kv.m.): 3914.6
12. Būves lietderīgā platība (kv.m.): 3226.4
 - 12.1. Dzīvokļu platība (kv.m.): 2294.9
 - 12.2. Nedzīvojamo telpu platība (kv.m.): 931.5
13. Telpu grupu skaits būvē: 30
14. Dzīvokļu skaits būvē: 21

INFORMĀCIJA PAR TELPU GRUPU

1. Telpu grupas nosaukums: Dzīvoklis
2. Telpu grupas numurs būvē: 025
3. Telpu grupas izmantošanas veids 1122 Triju un vairāku dzīvokļu mājas dzīvojamā telpu grupa
5. Telpu skaits telpu grupā: 12
6. Telpu grupas novietojums būvē:
 - 6.1. Augstākā stāva numurs: 6
 - 6.2. Zemākā stāva numurs: 5
7. Telpu grupas kopējā platība (kv.m.) 152.3
8. Telpu grupas vidējais augstums (m.): 2.85
9. Telpu grupas labiekārtojums
 9. 1. Centrālā apkure
 9. 4. Elektroapgāde
 9. 5. Aukstā ūdens apgāde
 9. 6. Karstā ūdens apgāde
 9. 8. Kanalizācija
 9. 11. Savietotā sanitārtehniskā telpa
11. Apsekošanas datums 12/02/2008
12. Patvaļīgās būvniecības pazīmes - Nav

TELPU GRUPAS EKSPLIKĀCIJA

Kopējā platība (kv.m.): 152.3

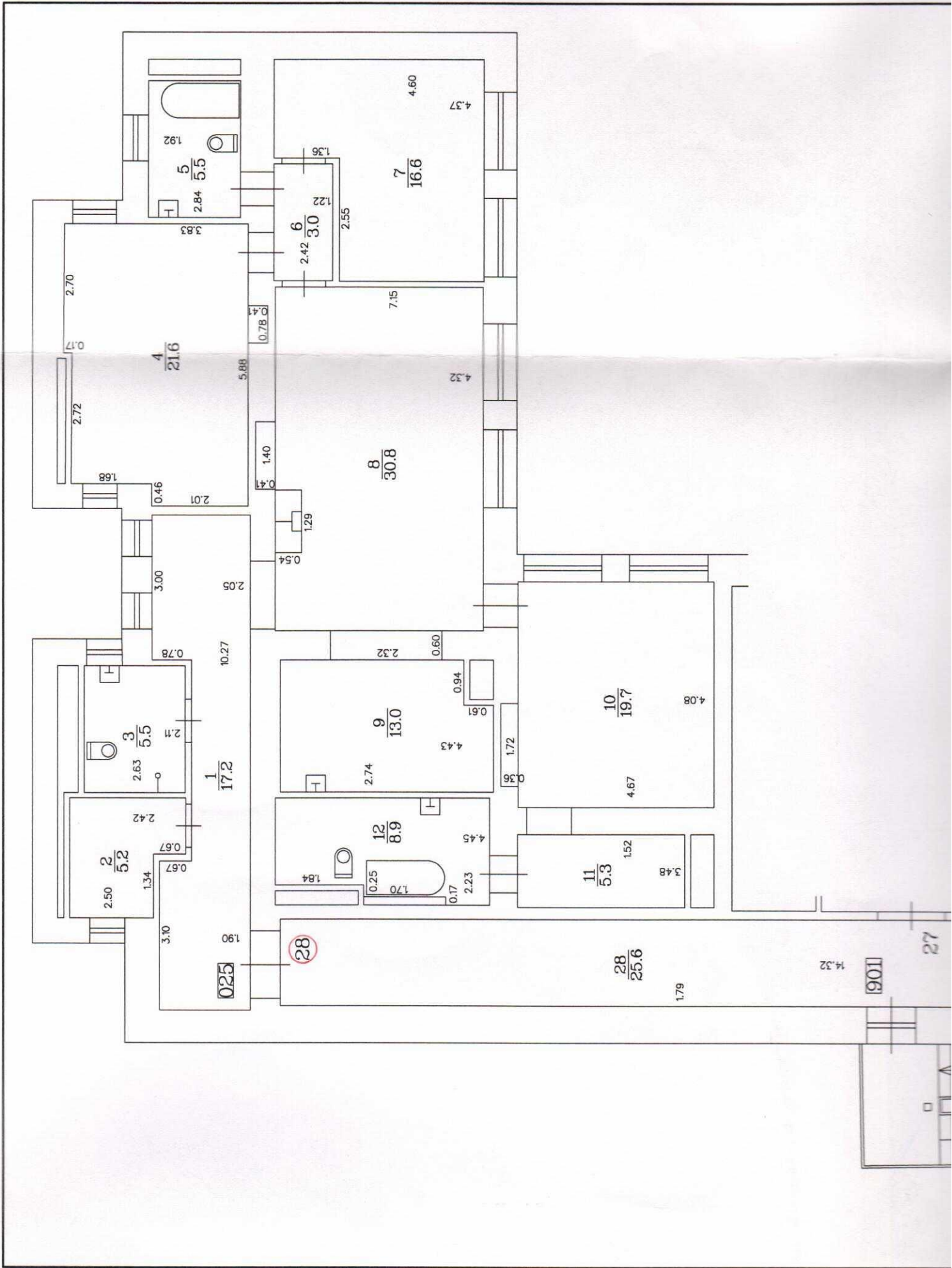
Dzīvokļa kopējā platība (kv.m.): 152.3

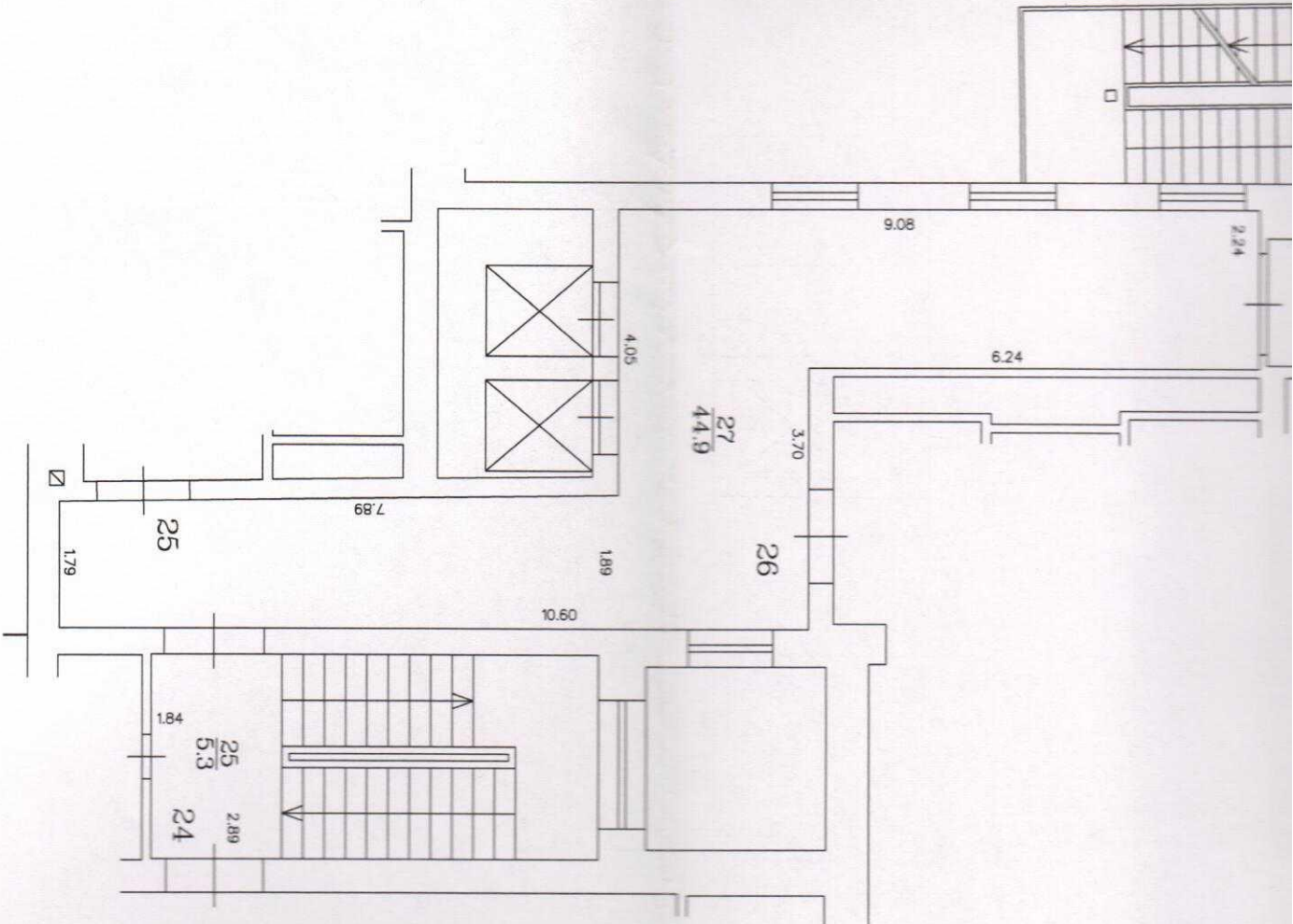
Dzīvokļa platība (kv.m.): 152.3

Dzīvojamā platība (kv.m.): 88.7

Dzīvokļa palīgtelpu platība (kv.m.): 63.6

Telpas numurs	Stāvs	Telpas nosaukums	Telpas veids	Telpas platība (kv.m.)	Telpas augstums (m)	Patvalīgās būvniecības pazīme
1	6	Gaitenis	Dzīvokļa palīgtelpa	17.2	2.8	
2	6	Noliktava	Dzīvokļa palīgtelpa	5.2	2.8	
3	6	Sanitāri tehniskā telpa	Dzīvokļa palīgtelpa	5.5	2.8	
4	6	Istaba	Dzīvojamā telpa	21.6	2.8	
5	6	Sanitāri tehniskā telpa	Dzīvokļa palīgtelpa	5.5	2.8	
6	6	Gaitenis	Dzīvokļa palīgtelpa	3	2.8	
7	6	Istaba	Dzīvojamā telpa	16.6	2.8	
8	6	Istaba	Dzīvojamā telpa	30.8	3.35	
9	6	Virtuve	Dzīvokļa palīgtelpa	13	2.8	
10	6	Istaba	Dzīvojamā telpa	19.7	2.8	
11	6	Ģērbtuve	Dzīvokļa palīgtelpa	5.3	2.8	
12	5	Sanitāri tehniskā telpa	Dzīvokļa palīgtelpa	8.9	2.8	





TEĻPU GRUPAS PLĀNS

Telpu grupas kodastra apzīmējums	Telpu augstums	Mērogs
0100 009 0010 001 025	2.80	1 : 100
Uzmetrēja	Rindids Siugails	12.02.2008