

Продают

## Дом

**Krasta улица, Līči, Stopiņu nov.**

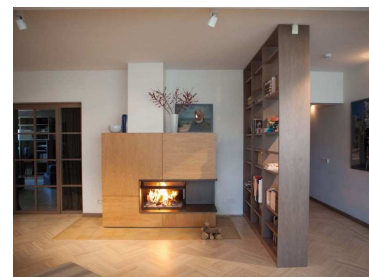
1 200 000 EUR

1 600 EUR/m<sup>2</sup>

Площадь	750 m <sup>2</sup>
Площадь земли	15000 m <sup>2</sup>
Количество комнат	10
Количество этажей	4
Гараж	Да
Хозяйственные постройки	1
Внешняя отделка	кирпичная
Отопление	газовое
Водоснабжение	местная
Канализация	местная
Баня	Да
Камин	Да
Подвал	Да

### Описание

Предлагается великолепная собственность на расстоянии 15 км езды от центра Риги. Если Вы любите тишину, абсолютное спокойствие и комфорт, тогда эта собственность - именно для Вас. На расстоянии 7 км от Улброкских магазинов, школы, детского садика, поликлиники.



## Krasta улица, Līči, Stopiņu nov.

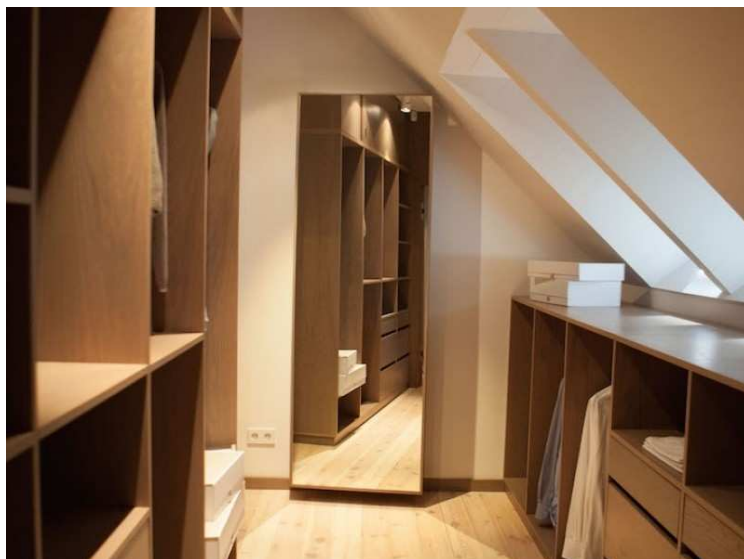
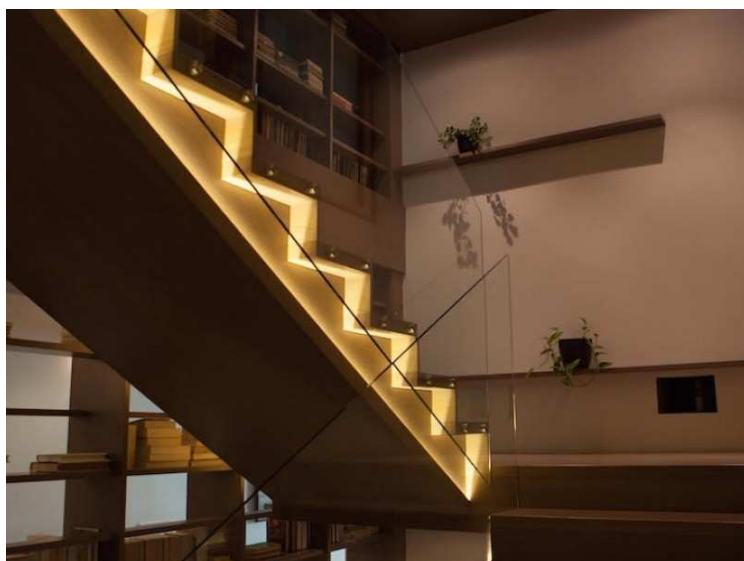
Рижская Международная школа на Кипсале – на расстоянии 40 минут езды. Дом расположен в небольшом поселке особняков в Личи, асфальтированные подъездные дороги, до центра Риги можно доехать также на общественном транспорте (автобусы, маршрутные такси).

Приусадебная территория огорожена забором с живой изгородью. Замечательный сад с различными декоративными растениями, деревьями, кустами. На территории дома имеется свой пруд и купальное место. Также установлена хозяйственная постройка для садовой техники и т.д. Сад создан таким образом, чтобы уход за ним не требовал много усилий и времени.

Дом предлагается как с мебелью, так и без мебели. В доме много продуманных встроенных шкафов, где каждый предмет имеет свое функциональное назначение.

Планировка дома:

1-ый этаж – гараж на 2 автомобиля, хозяйственное помещение,



## Krasta улица, Līči, Stopiņu nov.

котельная, оборудованный фитнес зал с выходом на террасу, вестибюль, туалет.

2-ой этаж – кухня, жилая комната, кинозал, баня со SPA зоной, комната отдыха при бане, кабинет, туалет.

3-ий этаж – 4 спальни, 1 душевая, 1 ванная комната, 3 туалета.

3-ый этаж – спальня для гостей, рабочая зона.

