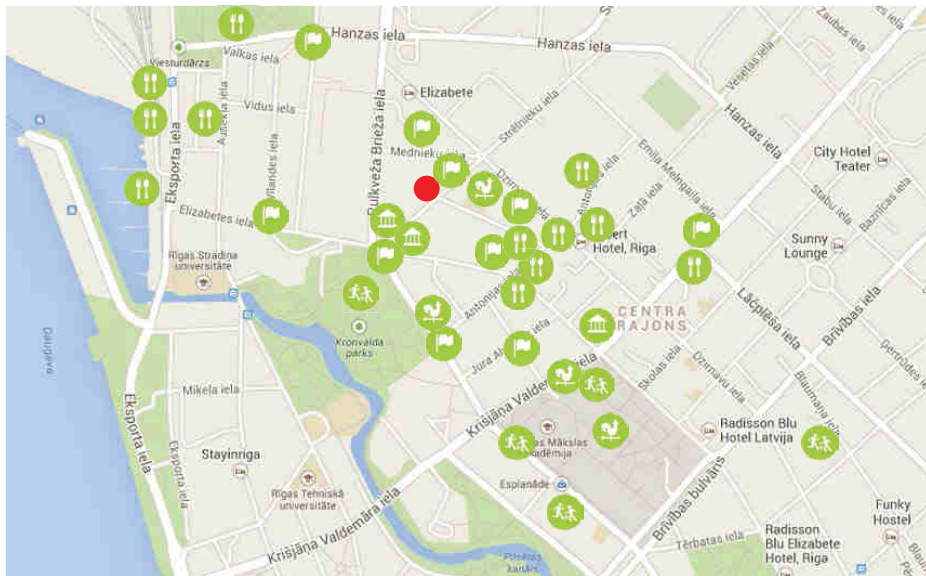


## Местонахождение

Здание по ул.Стрелниеку 5 находится в районе тихого центра Риги, в так называемой жемчужине Югендстиля.

Проектирование домов по улицам Алберта и Стрелниеку было творческим подъемом известного архитектора Югендстиля – Михаила Эйзенштейна, который в начале XX века работал в Риге.

Месторасположения здания в историческом центре столицы прекрасно подходит для презентабельной гостиницы с неповторимым шармом и характером этой архитектуры. Объем здания позволяет функционально расположить все помещения для успешной работы гостиничного бизнеса. В свою очередь если в здании разместить офисные помещения и благодаря современным технологиям построить многоэтажную и подземную автостоянку, это позволит предпринимателям экономить время, пользуясь близостью центра и Старой Риги и удобно добираться до работы на автомашине.



- ул. Стрелниеку 5
- Рестораны
- Посольства
- Культурные достопримечательности
- Банки
- Детские игровые площадки, школы, детские сады

## Архитектура на улице Альберта



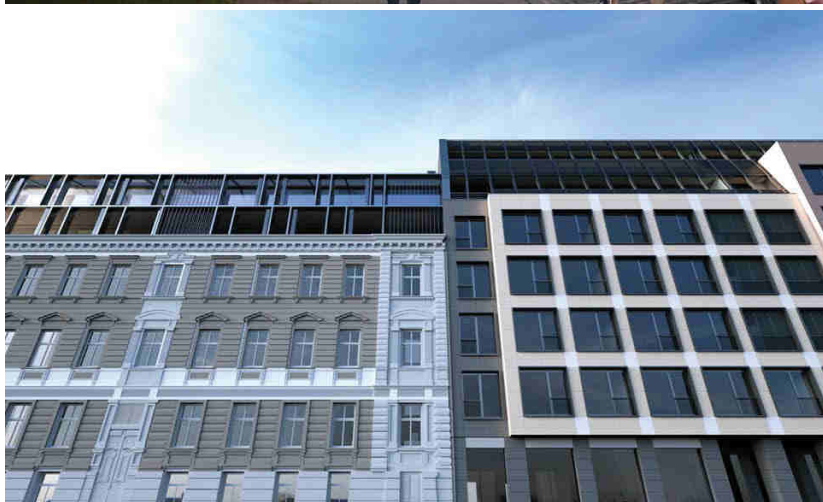
## Архитектура на улице Елизаветес



## Рестораны, бары



Визуализации реконструкции



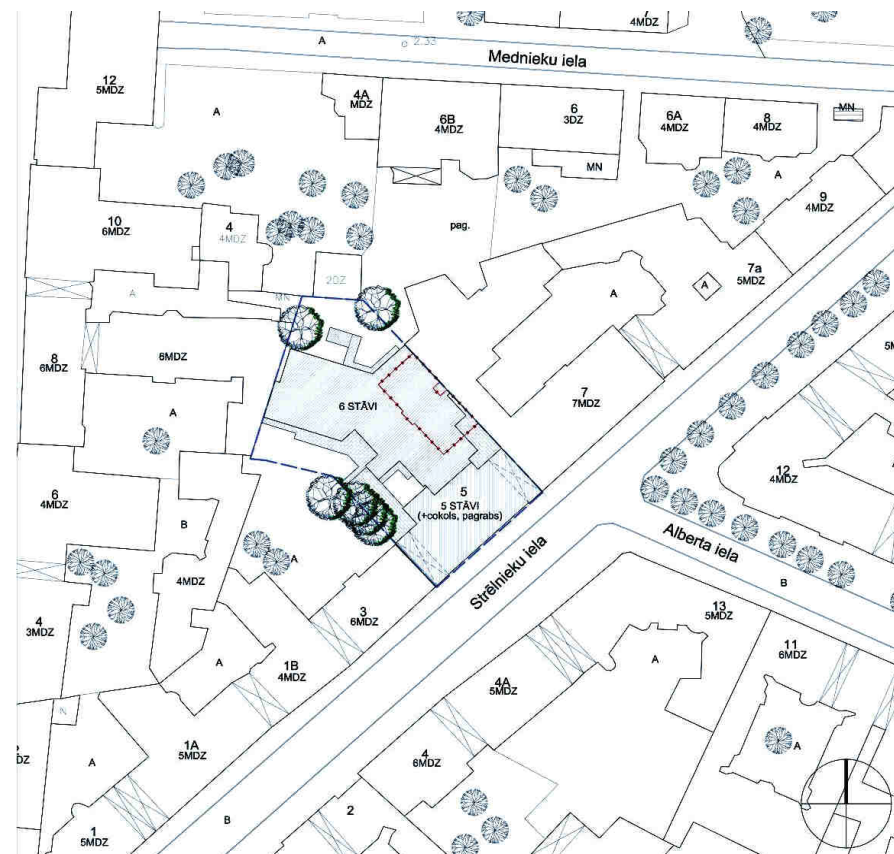
Визуализации реконструкции здания с надстройками 2-х этажей



Существующее здание



Ситуационный план



Генплан здания и внутреннего двора

