

# Частный дом “Pērkonis” в Адажи

---

Возможность стать владельцем современного частного дома в Адажи на берегу речки Вейупе

---





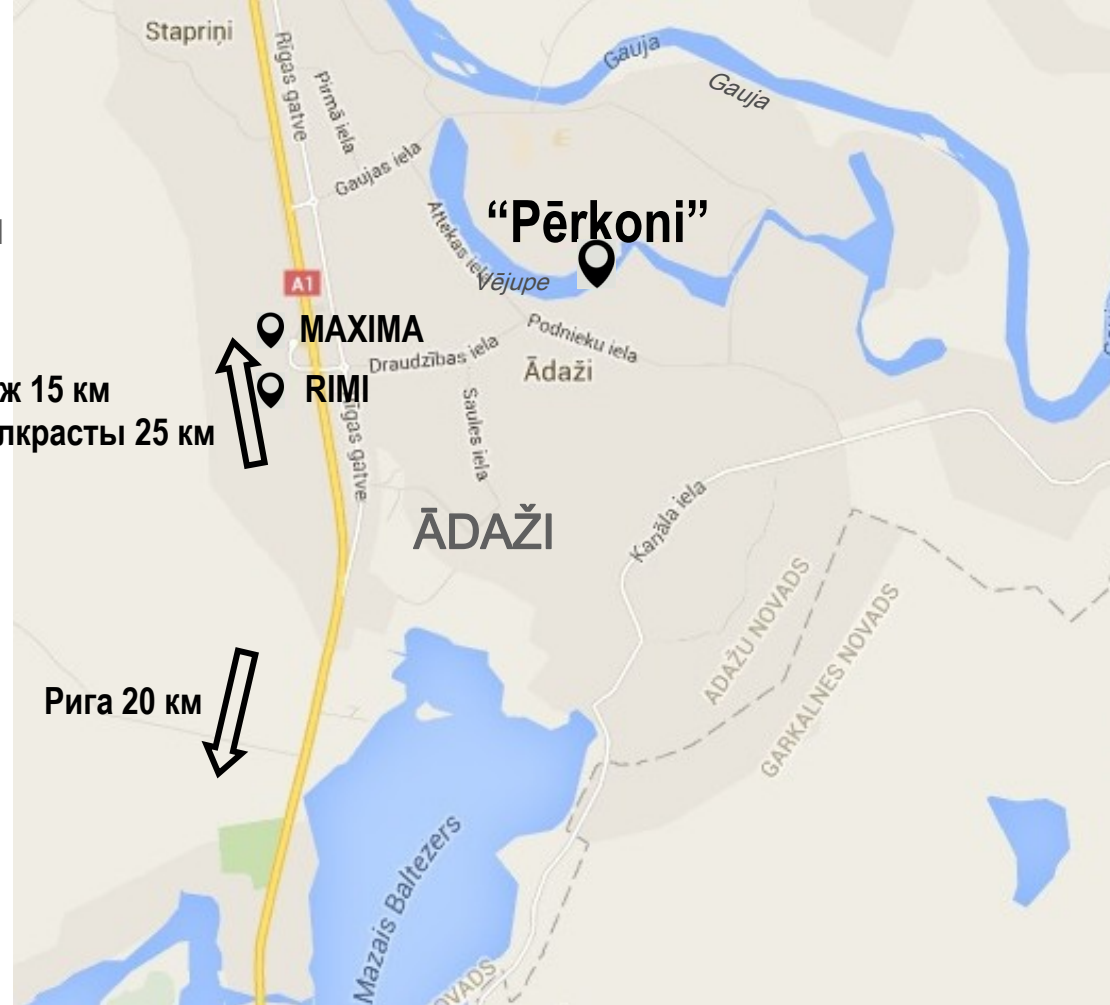
# Адажи

## Поселок окруженный лесами и реками рядом с Ригой

Адажи - это поселок около Риги, находящийся на левом берегу реки Гауя, сформированный вокруг бывшего имения Гауяс. Он окружен лесами, озером Балтээерс, реками Гауя и Вейупе. Адажи как место жительства выбирают люди, которым важна близость к природе, развитая инфраструктура посёлка и близость к городу.

Посёлок находится в 21 км от центра Риги. С городом его соединяет шоссе А1. До города также курсирует общественный транспорт (автобус).

- До супермаркетов RIMI и Maxima - 3 мин.
- До центра Риги - 25 мин.
- До пляжа - 15 мин.
- До курортного города Саулкрасты – 20 мин.





# Адажи

## Посёлок с развитой инфраструктурой

Посёлок Адажи является центром Адажского округа. В посёлке есть различные возможности для активного отдыха - рестораны и кафе, разные спортивные клубы, теннисный центр, вейк-парк, мототрасса, скейт-парк, зимой доступен каток. В современном Адажском культурном центре происходят различные культурные мероприятия - концерты и театральные представления, показ фильмов. Ценителей семейного отдыха порадуют игровые площадки для детей.

В посёлке есть 2 школы - Адажская средняя школа и частная средняя школа Вальдорфа, несколько детских садов, два супермаркета, предприятия предоставляющие разные услуги, а также больница и центр здоровья.





# “Pērkonis”

## Основная информация:

Площадь земельного участка, м<sup>2</sup>

2628

Внешняя площадь построек, м<sup>2</sup>

337

Внутренняя площадь дома, м<sup>2</sup>

294

Количество комнат

6

Санузлы

3

Недвижимость находится в тихом, живописном месте на берегу реки Вейупе. Здание окружает ухоженный сад с декоративными насаждениями.

В жилых комнатах большие окна и терраса с видом во двор, позволяющие насладиться видом на сад и речным пейзажем. Современная и сдержанная архитектура здания органично вписывается в окружающий природный пейзаж.

Здание состоит из деревянного каркаса с теплоизоляцией из минеральной ваты. В гараже - газобетонные стены и железобетонные перекрытия. Внешняя отделка: крашенные стены и декоративная плитка. Кровельный материал - битумная черепица.





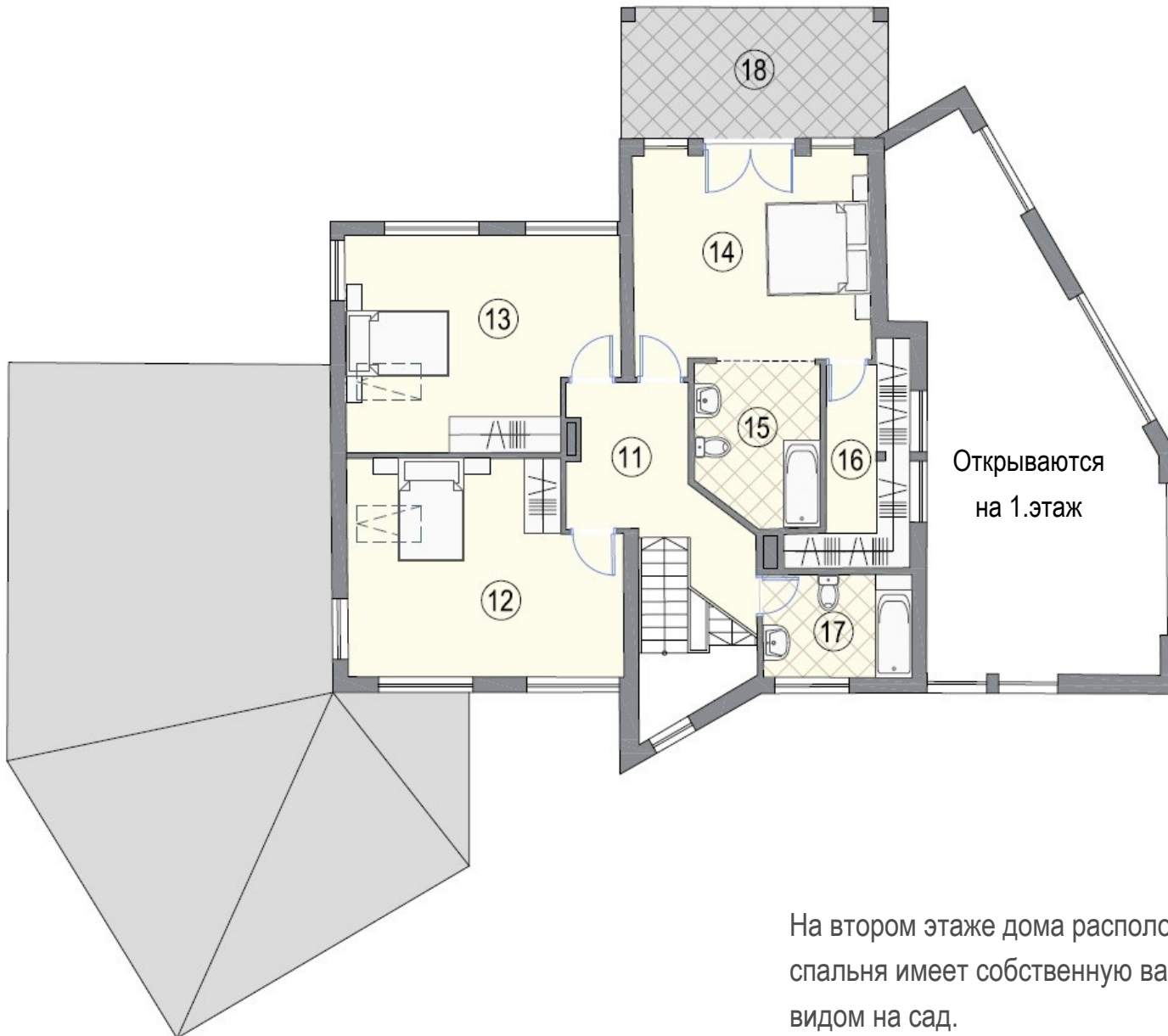
# План 1-го этажа.



Помещения:	м <sup>2</sup>
1. Зал, кухня - жилая комната	101
2. Кабинет	14
3. Ванная комната	4
4. Котельная	4
5. Подсобное помещение	4
6. Гараж	65
7. Комната	9
8. Подсобное помещение	3
9. Терраса	21
10. Крыльцо	9
<b>Общая внутр. площадь:</b>	<b>203</b>
<b>Общая пл-дь с постройками:</b>	<b>233</b>

На первом этаже располагается гараж на три машины, хоз. помещения, гостевая спальня, кабинет и просторная гостиная - кухня - столовая с видом на сад и открытая терраса.

# План 2-го этажа.



Помещения:	м <sup>2</sup>
11. Прихожая	9
12. Спальня	21
13. Спальня	21
14. Спальня	19
15. Ванная комната	7
16. Гардероб	7
17. Ванная комната	6
18. Терраса	13
<b>Всего внутр. пл.:</b>	<b>91</b>
<b>Площадь всего:</b>	<b>104</b>

На втором этаже дома расположены три большие спальни. Родительская спальня имеет собственную ванную комнату, гардеробную и террасу с видом на сад.