

BALASTA DABUDA FAÇĀDES VARIANTS

Zaiga Gaile

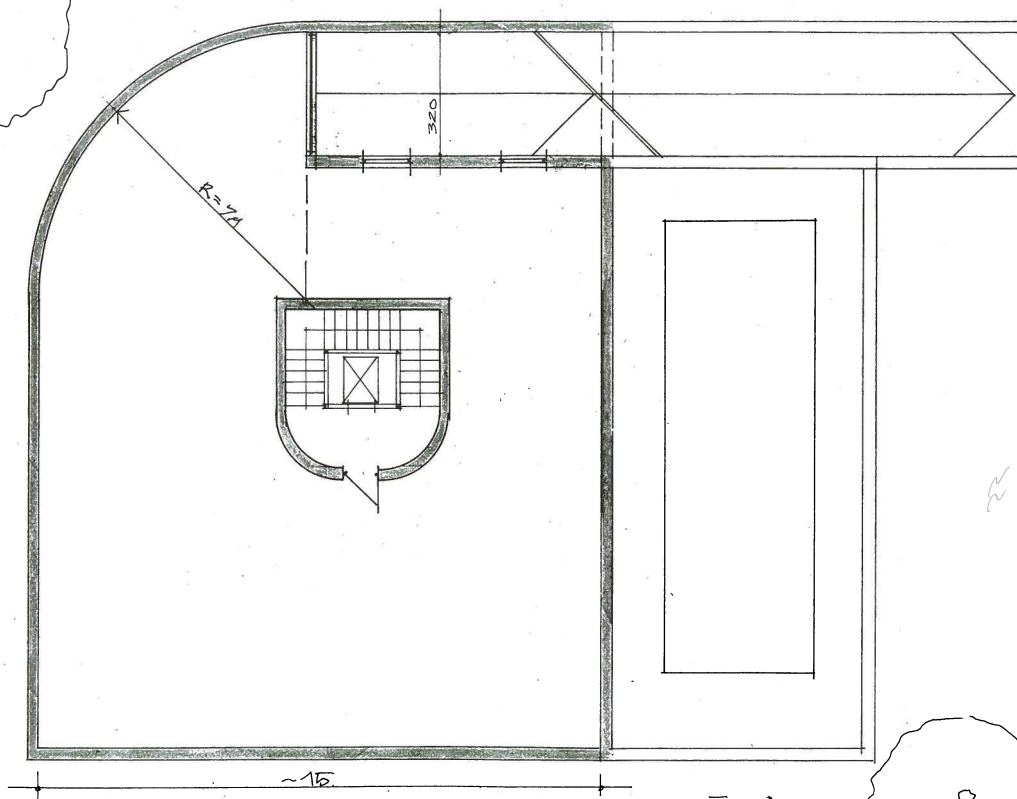
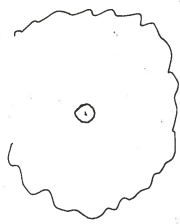
ARHITEKLE
ZAIGA GAILE
Sert. Nr. 0331



DIJAVO FASADES SKICE

Handwritten signature of the architect, Zaiga Gaile.

ARHITEKTE
ZAIGA GAILE
Sert. Nr. 0331

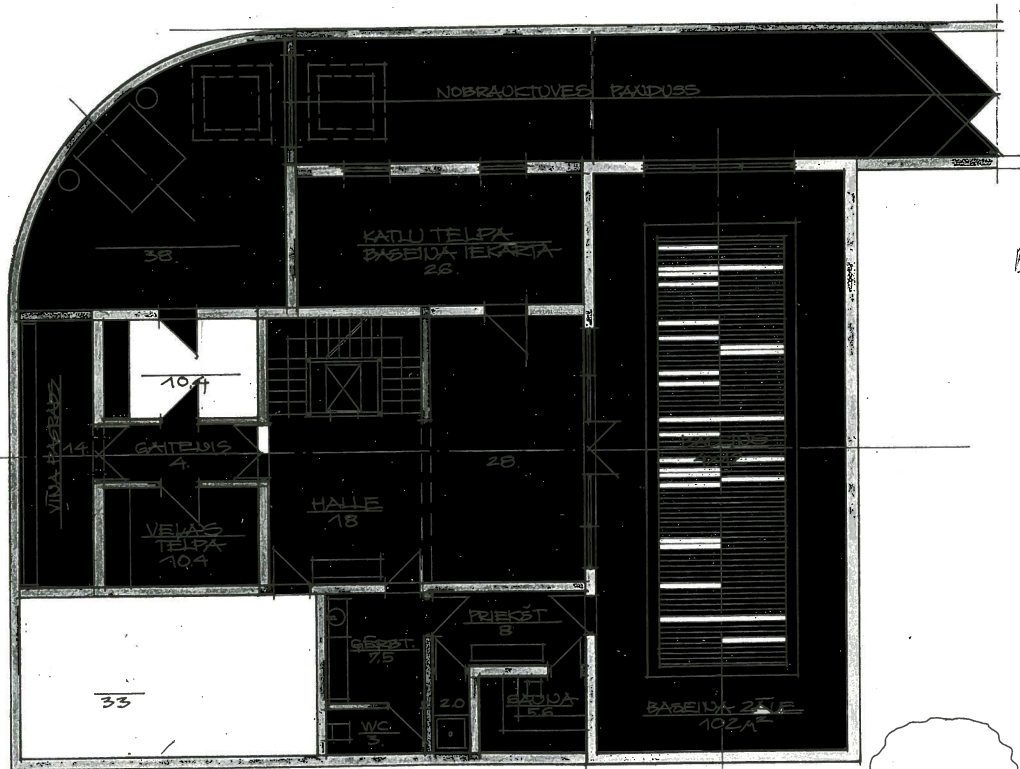


~ 100 m²

STRĀVS PĀRBAIĀ LĪMEĻIS

ARHITEKTE
ZAIGA GAILE
Ser. Nr. 0331



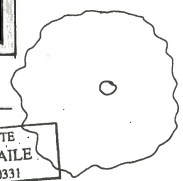


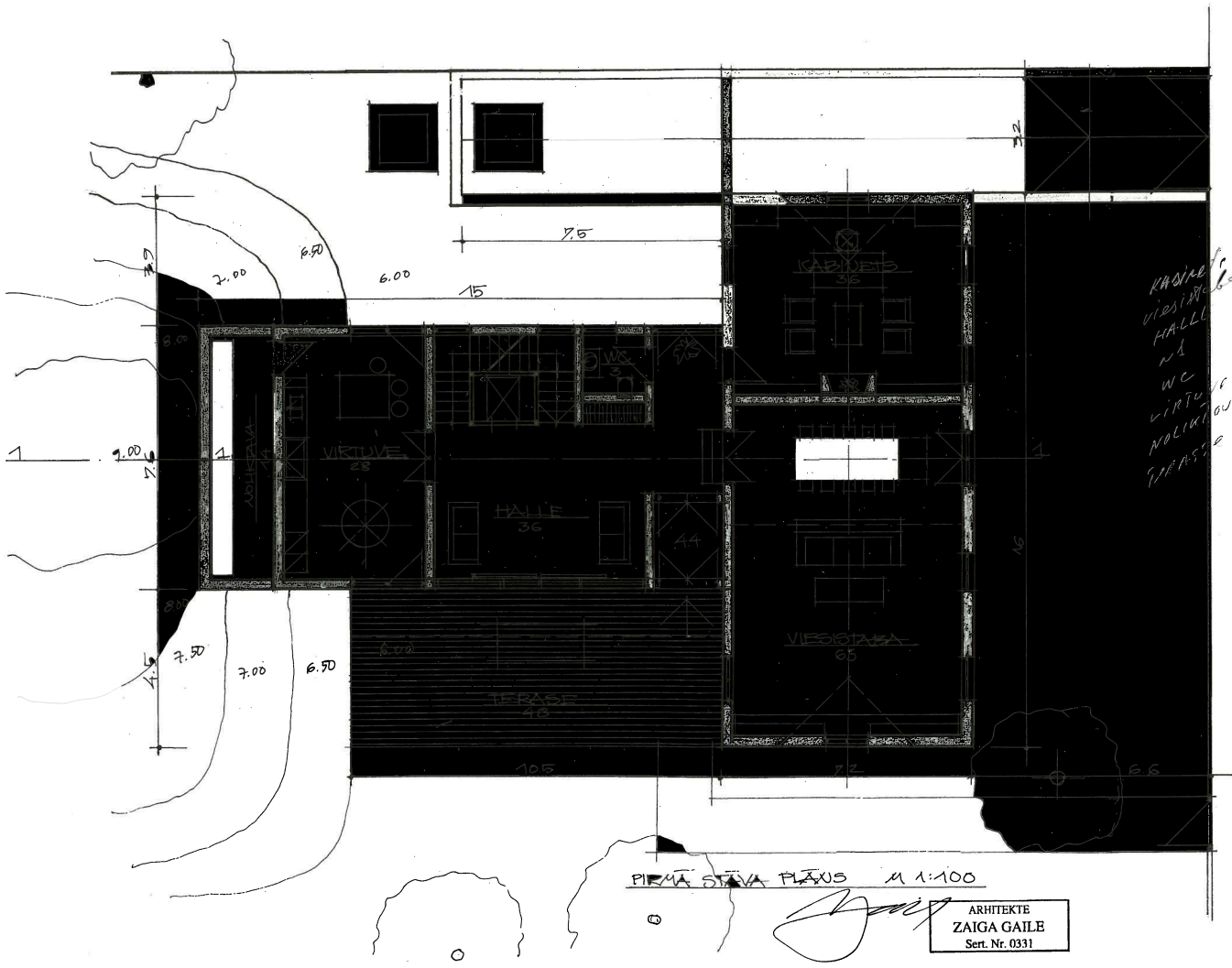
Baseins 102
 HALLE 18
 TELPA 28
 SAUNA 26
 Telpa 2 33
 Velas 104
 VINA PAGRAB 14
 telpa 3 104

 241

PIRMS PAGRABA LIKUMS

ARHITEKTE
 ZAIGA GAILE
 Ser. Nr. 0331

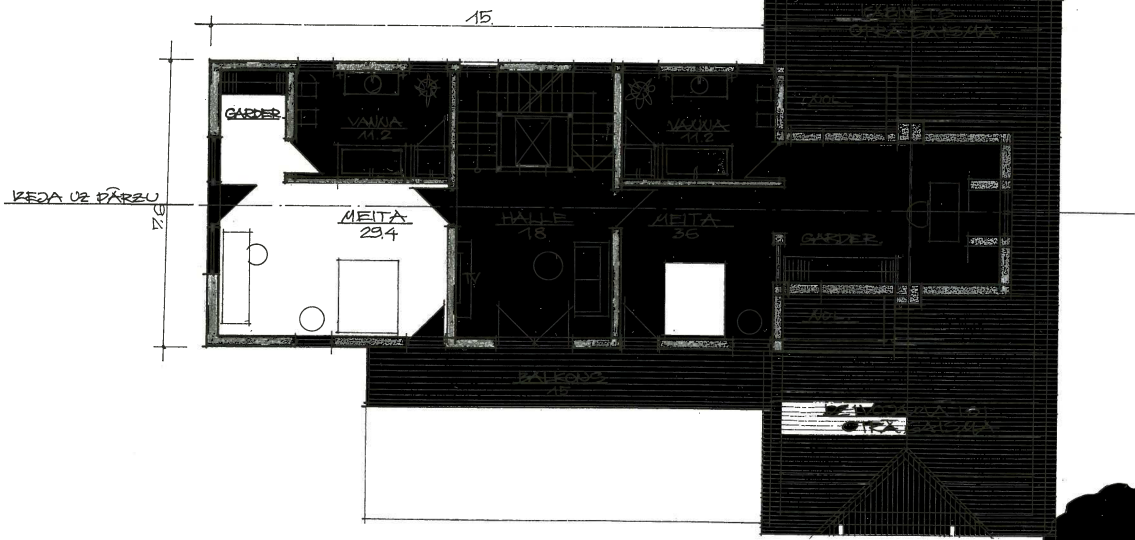




KĀBĪNĒS 36
 VIESISTABA 65
 HALL 36
 WC 4.4
 VIRTUVE 3
 WC 2.8
 NĀ 1.4
 HOLI 4.2
 STAIRS 3.2
33.4

PIRMA STĪVA PLĀNS 1:100

ARHITEKTE
 ZAIGA GAILE
 Ser. Nr. 0331



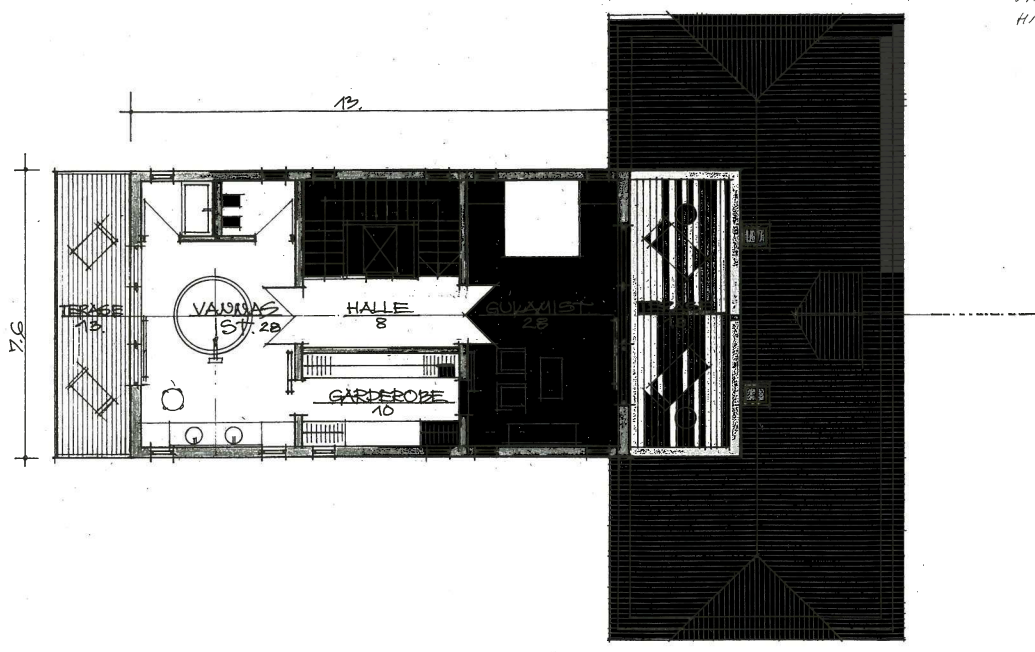
BALKONS	15
MEITA 1	36
VANNA	11,2
HALLĒ	18
MEITA 2	29,4
VANNA	11,2
	<hr/>
	120,8

ĒRĒS STĀVS - MEITU ĢIMĪSTĀS



ARHITEKTE
ZAIGA GAILE
 Ser. Nr. 0331

TERASE 1	18
TERASE 2	13
GULAMIST	28
GARĀEROBE	10
VANNĀS	28
HALLE	8
<hr/>	
	105,



TRESAIS STĀVS - VECĀKU GULAMISTABA

ARHITEKTS
ZAIĢA GAILE
 Ser. Nr. 0331

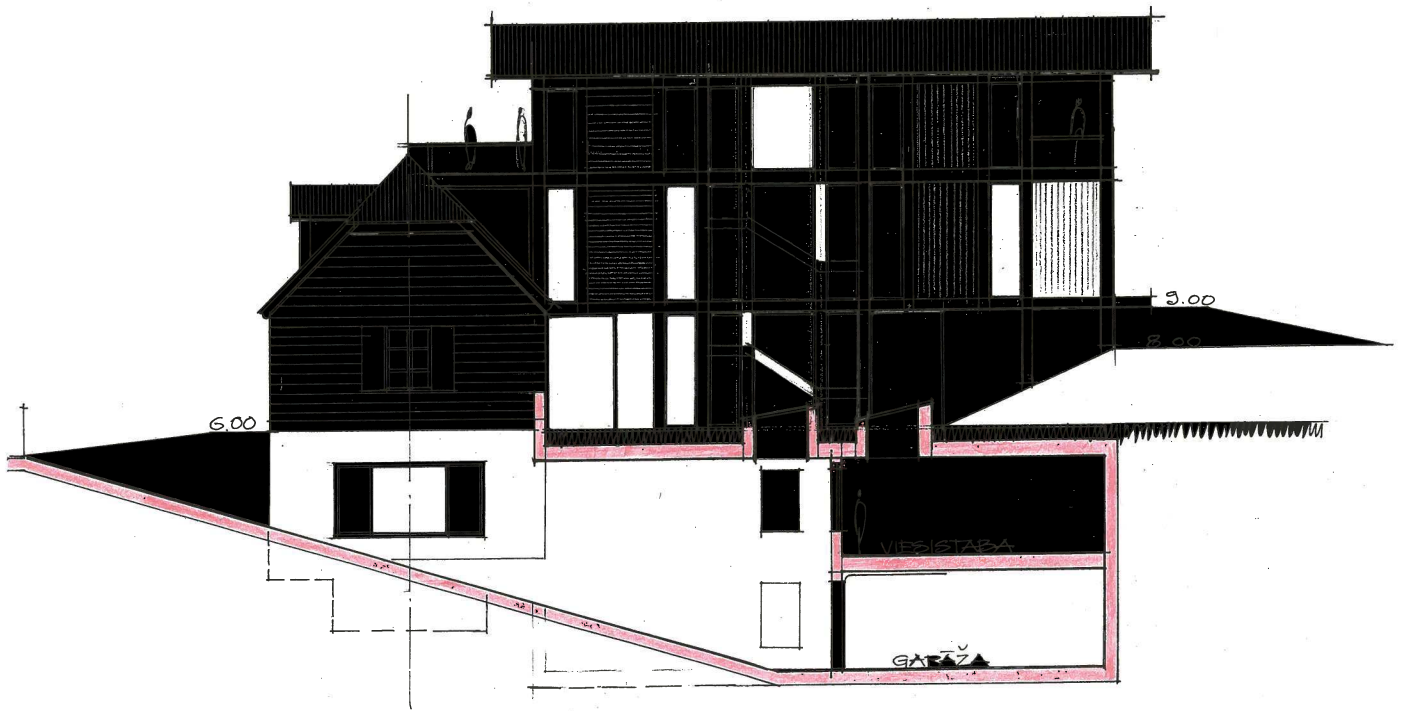
stāvs 3	105 (-31)
stāvs 2	120,8 (-13)
stāvs 1	232,4 (-48)
<hr/>	
	458,2 (-94)

① 364,2 m²

② 34 m²

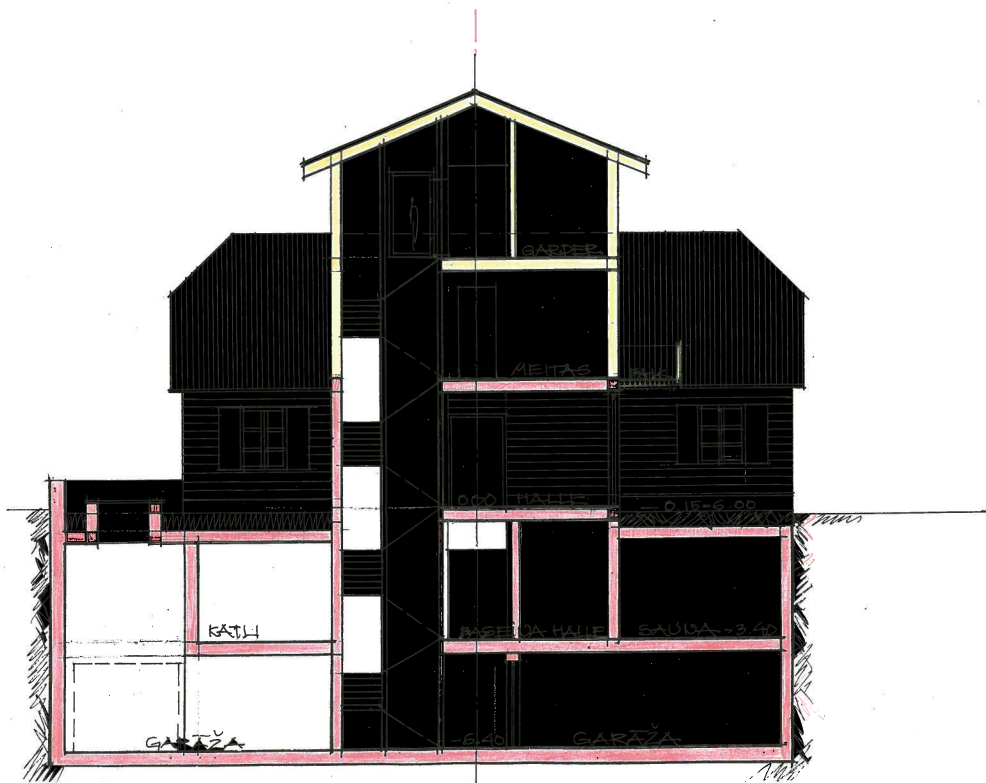
③ telpas 240 m²

④ Garāza 200 m²



GRIEZUMS CAUR ADBAUKTUVI

ARHITEKTE
ZAIĢA GAILE
Ser. Nr. 0331



ŠĪRSGRIEZUMS GARĻĪFA ĒKĪTU

Zaiga

ARHITEKTE
ZAIGA GAILE
Ser. Nr. 0331



GĀRĒGRIEZUMS PA ASI 1-1

Zaiga Gaile

ARHITEKTE
 ZAIGA GAILE
 Ser. Nr. 0331