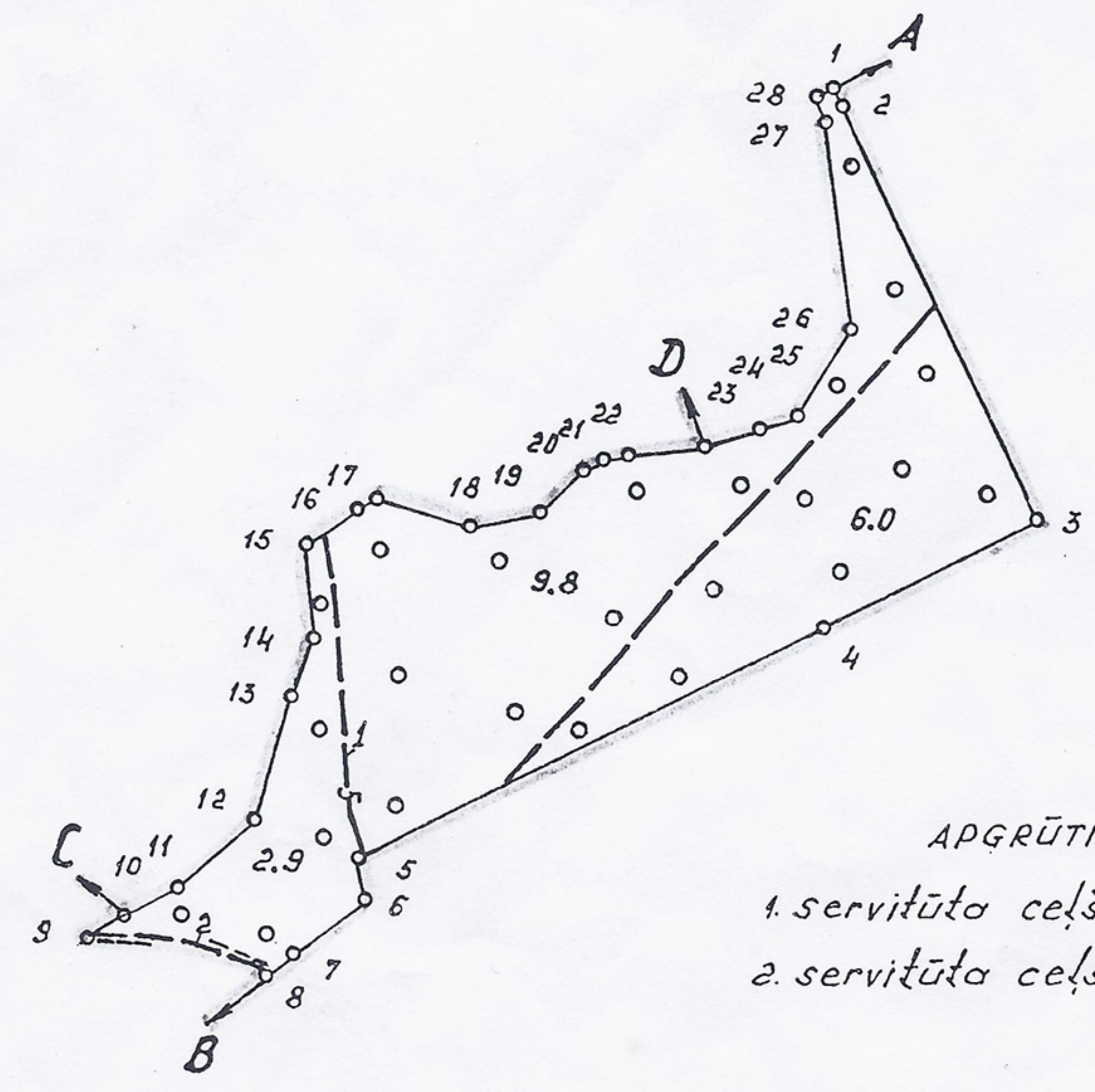
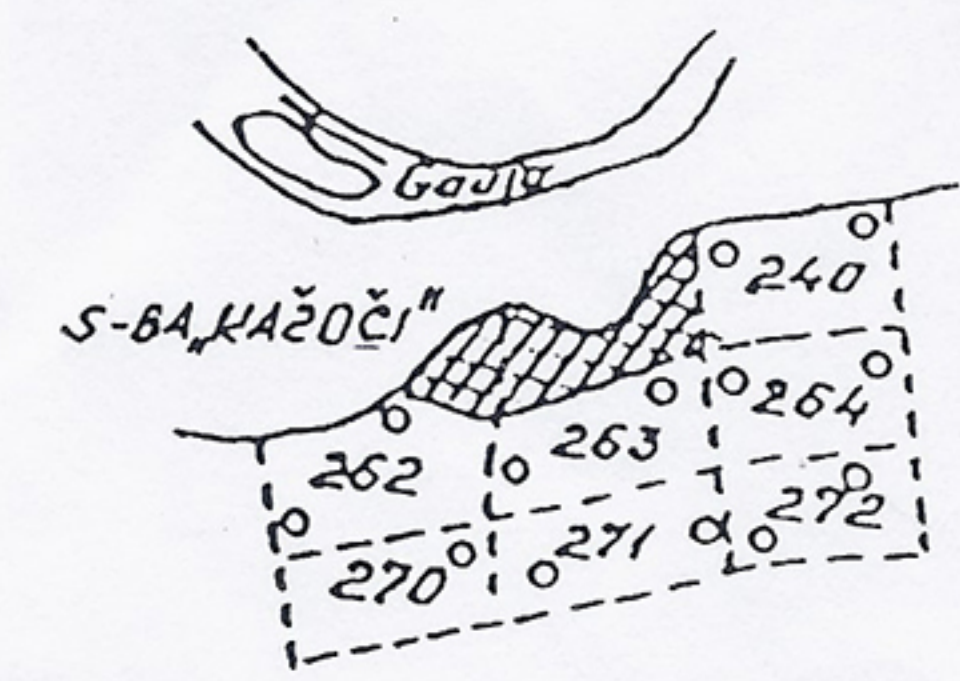


zemes noga- balu Nr.	kopplā- tība ha	tai skaitā							
		lauk- saim. izmant. zeme	tīrumi un atmatas	augļu dārzi	nosusi- nāta	meži	krū- māji	pagal- mi	pārējās zemes
	19.3	—	—	—	—	18.7	—	—	0.6

ZEMES
IZVIETOJUMA SHĒMA



APGRŪTINĀJUMI

- 1. servitūta ceļš — 0.30 km
- 2. servitūta ceļš — 0.17 km

ROBEŽU APRAKSTS

No A līdz B Trīcukolna virsmēģniecības
zeme

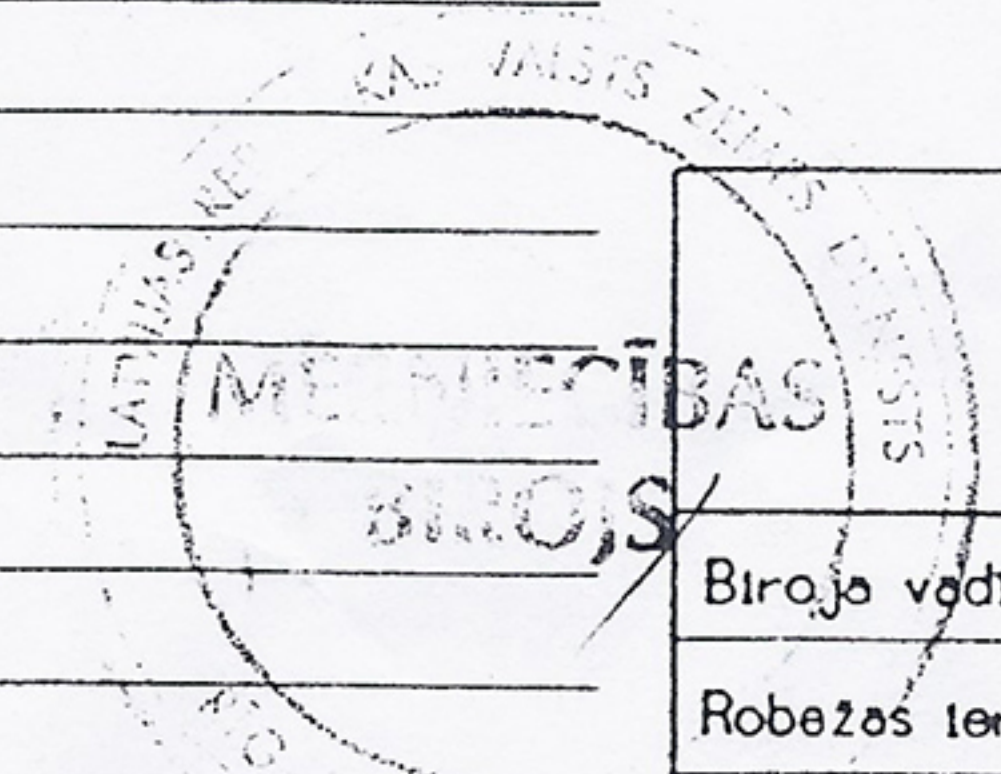
No B līdz C saimniecības „Pūkās” zeme

No C līdz D saimniecības „Kažoči” zeme
Ādažu pagastā

No D līdz A Ādažu pagasts

Nr. zemes ierīcības projektā un kontūru fotokartes Nr.

3²
4757

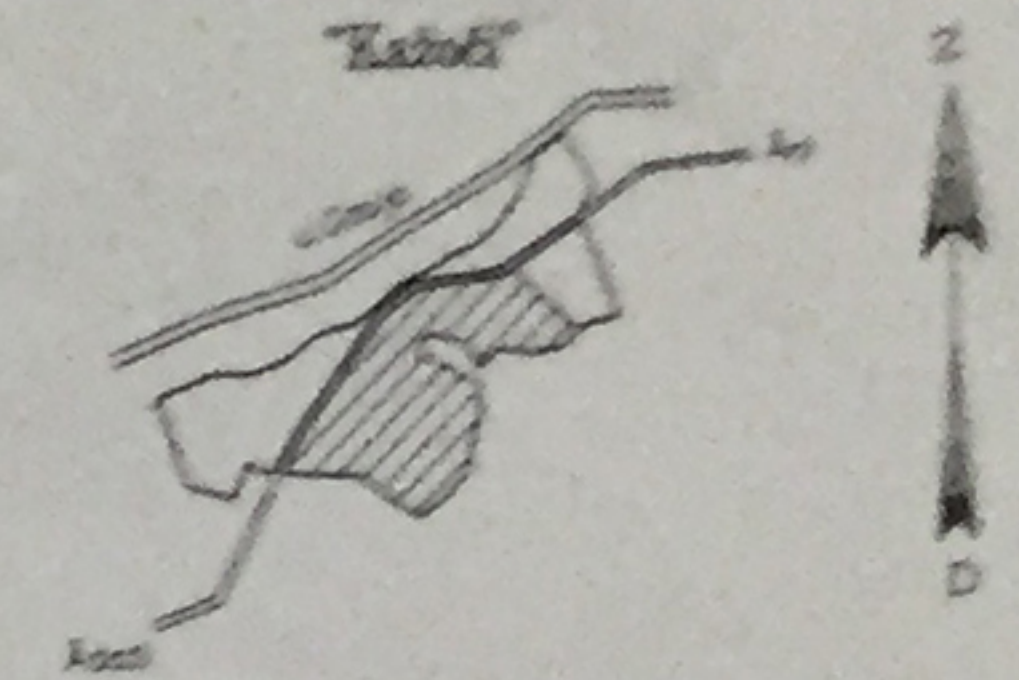


Valsts zemes dienesta
Rīgas rajona nodalījums
Mēriņniecības birojs

Biroja vadītājs	<i>[Signature]</i>	G. Račko	11. 02. 97.
Robežas terādītājs	<i>[Signature]</i>	E. Limbēna	04. 06. 93.

ZEMS LIETOŠANAS VEIDU EKSPLIKĀCIJA															
Z.v. platība ha	ZEMES LIETOŠANAS VEIDI										Meliorētā lauksaim. izmant. zeme				
	TAJA SKAITA					Meži	Kr. dārz. št.	Purvi	Zem ūdeņiem	T. sk.					
	Lauksaim. izmant. zeme	Ar am- zeme	Augļu dārz.	Pļavas	Ģirtības										
19.08	12.51	12.51	—	—	—	5.39	0.09	—	0.38	—	—	0.62	0.09	—	12.51

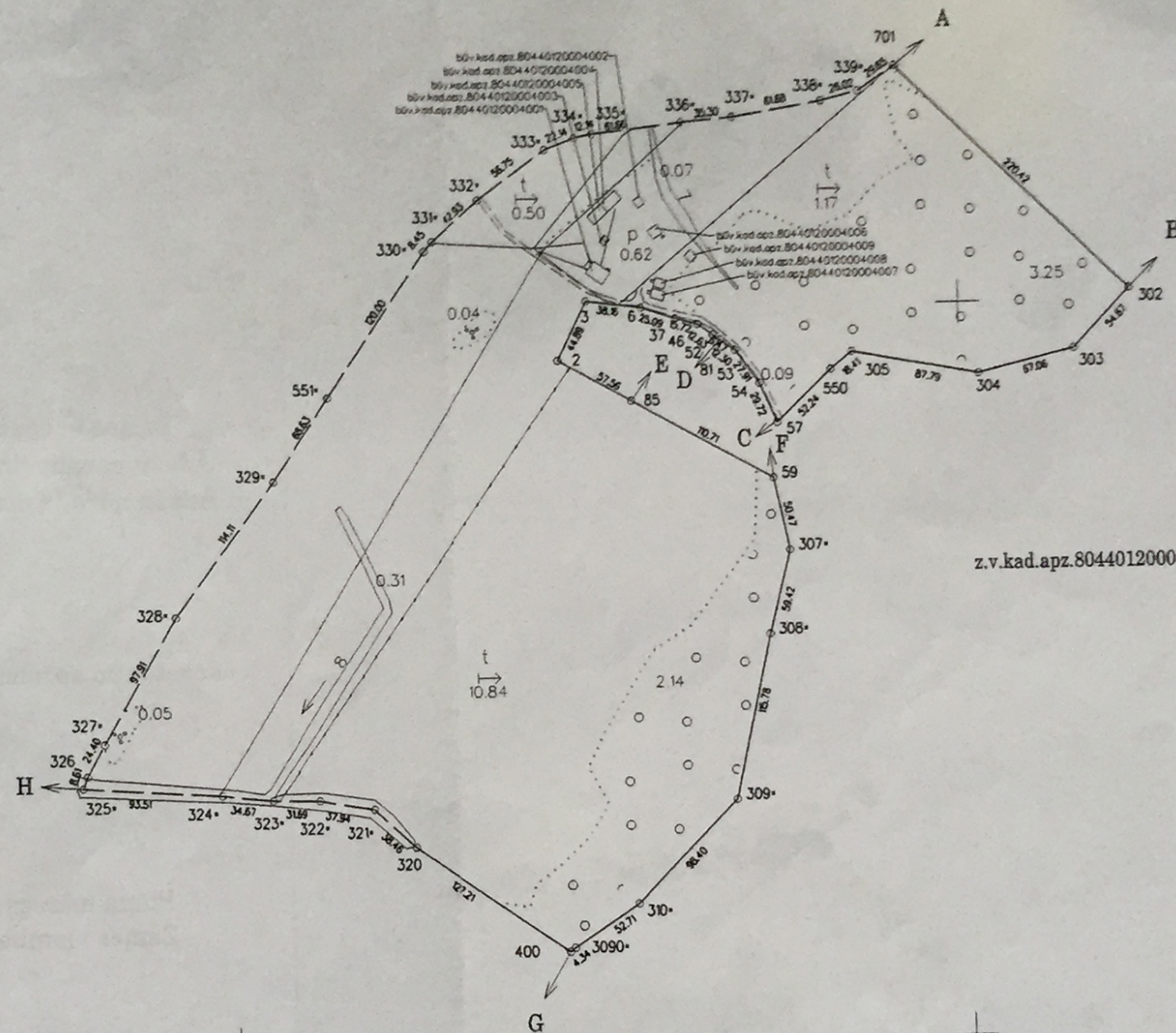
ZEMES VIENĪBAS
IZVIETOJUMA SHĒMA



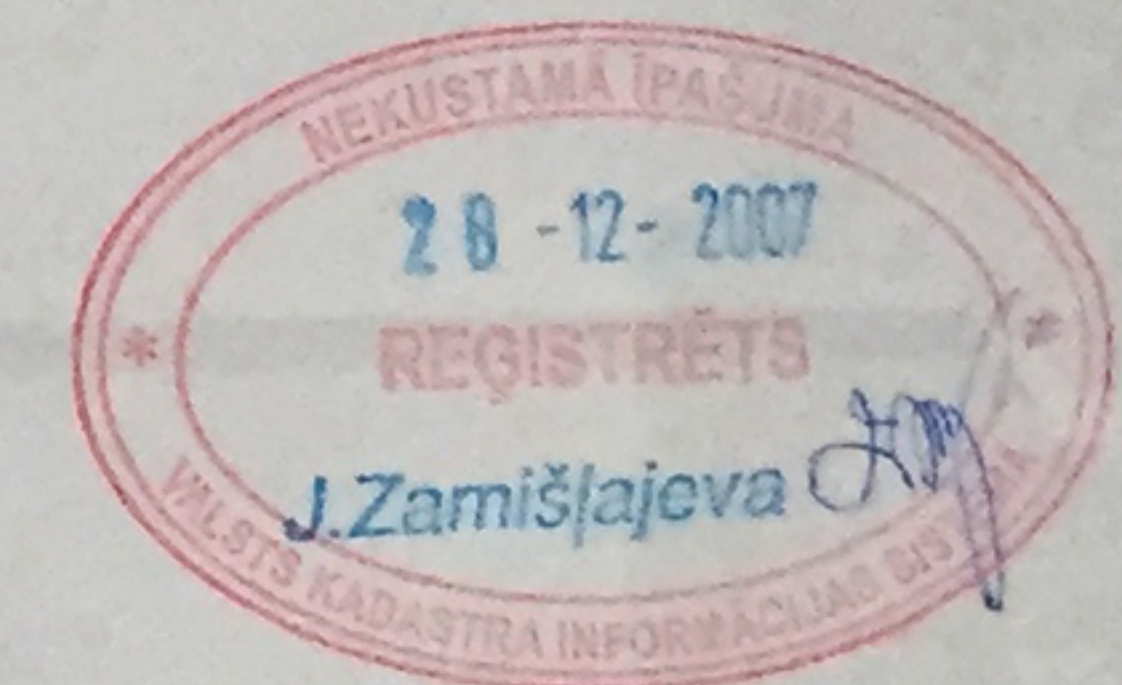
ROBEŽPUNKTU KOORDINĀTAS
LKS92 TM
Mēroga koeficients 0.999611

	X	Y
701	326660.58	528457.46
302	326507.22	528615.65
303	326467.20	528578.43
304	326451.28	528513.31
305	326467.65	528427.10
550	326456.19	528412.70
57	326420.12	528374.94
54	326447.45	528363.30
53	326470.35	528347.37
81	326477.44	528337.32
52	326481.16	528332.04
46	326488.42	528321.71
37	326492.76	528306.61
6	326500.30	528282.69
3	326505.30	528244.87
2	326465.00	528225.11
85	326436.72	528275.22
59	326382.33	528371.59
307*	326332.98	528382.05
308*	326275.48	528367.14
309*	326162.50	528342.06
310*	326092.34	528273.11
3090*	326063.34	528229.12
400	326060.63	528225.73
320	326133.55	528121.56
321*	326159.82	528093.50
322*	326166.48	528056.16
323*	326167.26	528024.49
324*	326171.37	527990.08
325*	326177.91	527896.83
326	326185.97	527899.85
327*	326207.34	527911.61
328*	326292.13	527960.49
329*	326383.83	528028.34
551*	326440.87	528066.45
330*	326540.04	528133.93
331*	326546.42	528139.47
332*	326574.52	528171.91
333*	326608.07	528217.66
334*	326616.05	528238.29
335*	326618.42	528250.19
336*	326625.30	528311.45
337*	326628.42	528346.60
338*	326637.96	528407.51
339*	326644.20	528432.76

* - apvidū nenostiprināti robežpunkti



z.v.kad.apz.80440120004



Robežojošo zemes vienību saraksts

- No A līdz B z.v. kad. apz. 80440120435
- No B līdz C z.v. kad. apz. 80600050008
- No C līdz D z.v. kad. apz. 80440120298
- No D līdz E z.v. kad. apz. 80440120102
- No E līdz F z.v. kad. apz. 80440120298
- No F līdz G z.v. kad. apz. 80600050008
- No G līdz H z.v. kad. apz. 80440120001
- No H līdz A z.v. kad. apz. 80440120216

Plāna mērogs 1:5000

Zemes vienības platība 19.08 ha

Saīsinājumi :

- z.v. kad. apz. zemes vienības kadastra apzīmējums
- būv. kad. apz. būves kadastra apzīmējums

Saskaņoja: LAD vec.inspektors	paraksts	B.Kulpe	44/481 18.10.2007
Plānu sagatavoja mērnieks		A.Indena	12.10.2007.

ZEMES LIETOŠANAS VEIDU EKSPLIKĀCIJA														
Z.v. platība ha	ZEMES LIETOŠANAS VEIDI													
	TAJĀ SKAITĀ										Meži	Krūmāji	Purvi	Zem ūdeņiem
	Lauksaim. izmōnt. zeme	Irām- zeme	Augļu dārzi	Pļavas	Darības	T.š.k.	Zem zīvjū dīķiem	Zem āķām un pogolmēm	Zem ceļiem	Pārējās zemes				
9.82	3.22	3.22	—	—	—	5.97	—	—	—	—	—	—	—	3.22

ROBEŽPUNKTU KOORDINĀTAS
LKS92 TM
Mēroga koeficients 0.999611

	X	Y
388	326644.59	528222.13
348	326634.37	528232.97
349*	326625.46	528209.96
350*	326586.11	528156.26
352*	326551.66	528118.86
550*	326451.53	528050.73
353*	326395.00	528012.97
354*	326302.55	527944.57
355*	326216.83	527895.15
356*	326194.27	527882.73
357	326187.00	527880.12
358*	326179.35	527877.38
359*	326184.87	527839.15
360*	326204.45	527812.76
401	326197.59	527809.08
402	326118.21	527775.23
403	326153.61	527665.95
404	326318.46	527609.40
58	326356.11	527596.48
404	326365.31	527593.32
361*	326373.60	527609.18
362*	326383.48	527631.49
363*	326392.82	527662.30
364*	326403.44	527687.37
365*	326410.61	527702.42
366*	326415.29	527715.45
367*	326423.06	527763.26
368*	326417.86	527807.51
369*	326420.50	527831.54
370*	326430.12	527854.85
371*	326437.00	527878.14
372*	326443.92	527894.44
373*	326451.84	527907.98
374*	326464.99	527925.81
375*	326496.52	527961.74
376*	326509.41	527982.82
377*	326518.79	528005.12
378*	326528.37	528037.69
379*	326533.48	528065.98
380*	326556.03	528101.87
381*	326571.44	528116.70
382*	326579.37	528128.75
383*	326592.78	528143.57
384*	326607.44	528157.91
385*	326618.11	528171.97
386*	326627.55	528182.77
387*	326634.95	528201.07

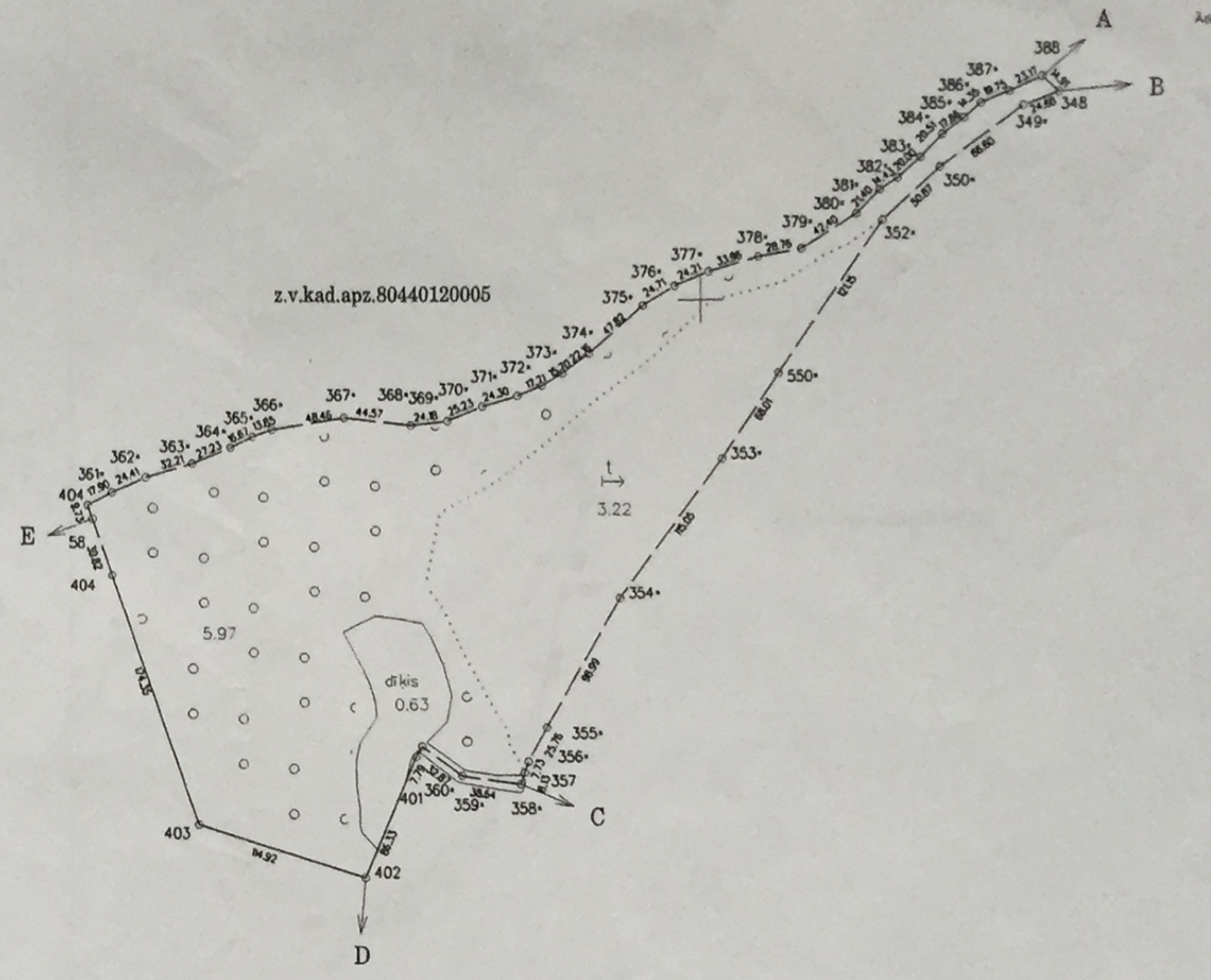
* - apvidū nenostiprināti robežpunkti

Robežojošo zemes vienību saraksts

- No A līdz B z.v. kad. apz. 80440120436
- No B līdz C z.v. kad. apz. 80440120216
- No C līdz D z.v. kad. apz. 80440120001
- No D līdz E z.v. kad. apz. 80440120303
- No E līdz A z.v. kad. apz. 80440120190

Saīsinājumi :

- z.v. kad. apz. zemes vienības kadastra apzīmējums
- būv. kad. apz. būves kadastra apzīmējums



ZEMES VIENĪBAS
IZVIETOJUMA SHĒMA

Zemes vienības platība 9.82 ha



Plāna mērogs 1:5000

Saskaņoja: LAD vec.inspektors	paraksts	B.Kulpe	44/481 22.10.2007
Plānu sagatavoja mērnieks		A.Indena	12.10.2007.