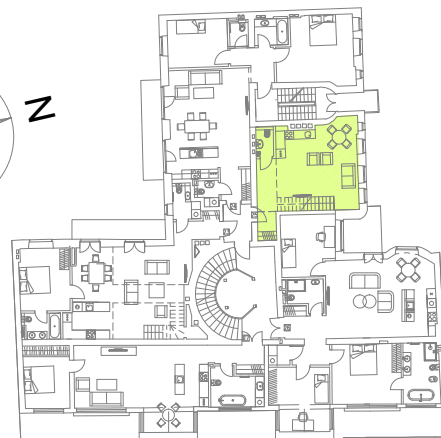
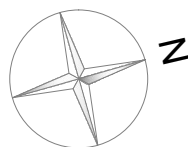


# Daudzdzīvokļu dzīvojamā māja

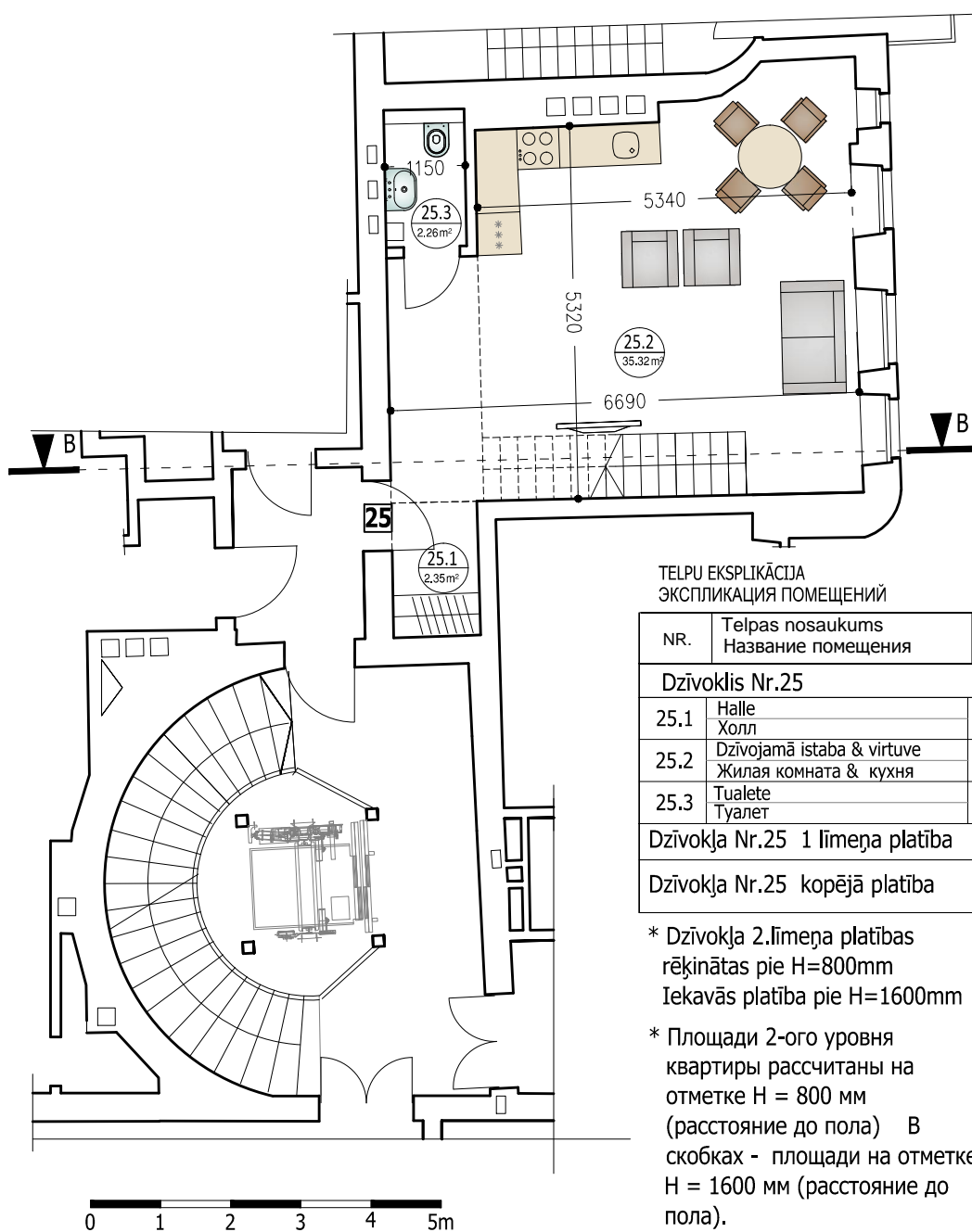
## Dzīvoklis 25 (6. stāvs)

Rīga, Rūpniecības iela 11



Dzīvokļa 25 kopējā platība 163,52m<sup>2</sup> (95.90 m<sup>2</sup>)

Dzīvokļa 25 pirmā līmeņa platība 39,93 m<sup>2</sup>



### ТЕЛПУ ЕКСПЛИКАЦИЯ ЭКСПЛИКАЦИЯ ПОМЕЩЕНИЙ

NR.	Telpas nosaukums Название помещения	M <sup>2</sup>
<b>Dzīvoklis Nr.25</b>		
25.1	Halle Холл	2,35
25.2	Dzīvojamā istaba & virtuve Жилая комната & кухня	35,32
25.3	Tualetes Туалет	2,26
Dzīvokļa Nr.25 1 līmeņa platība		39,93
Dzīvokļa Nr.25 kopējā platība		163,52 (95,90)

\* Dzīvokļa 2.līmeņa platības  
rēķinātas pie H=800mm  
Iekavās platība pie H=1600mm

\* Площади 2-ого уровня  
квартиры рассчитаны на  
отметке H = 800 мм  
(расстояние до пола) В  
скобках - площади на отметке  
H = 1600 мм (расстояние до  
пола).

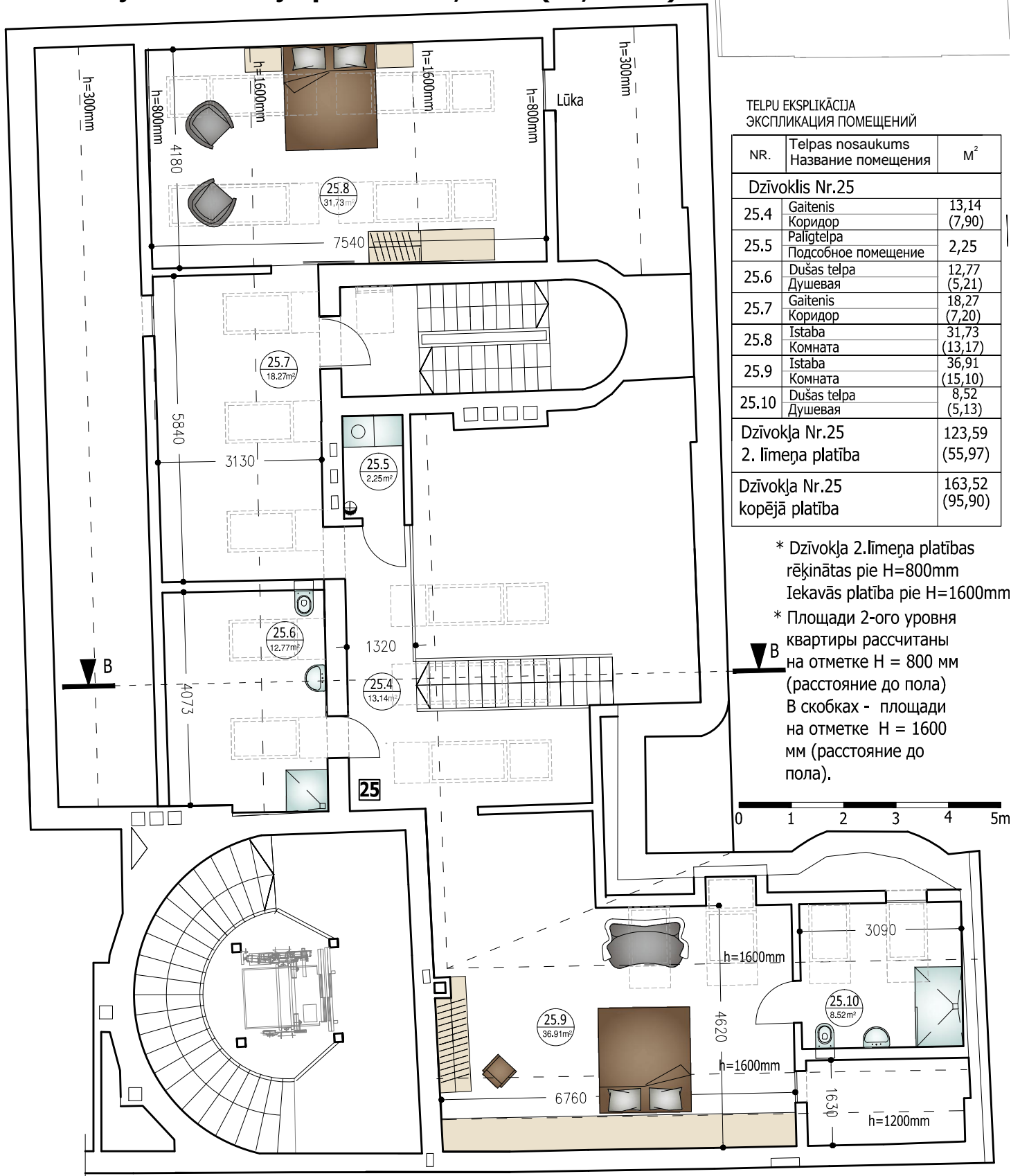
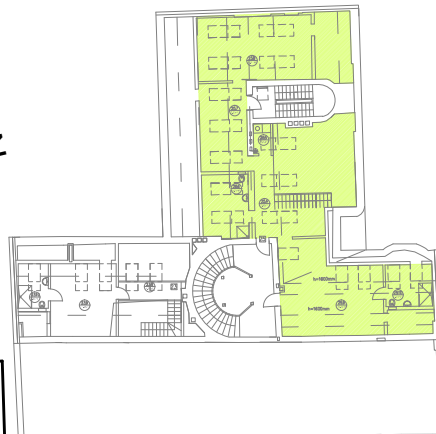
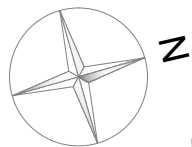
# Daudzdzīvokļu dzīvojamā māja

## Dzīvoklis 25 (mansarda stāvs)

Rīga, Rūpniecības iela 11

Dzīvokļa 25 kopējā platība 163,52m<sup>2</sup> (95,90 m<sup>2</sup>)

Dzīvokļa 25 2.līmeņa platība 123,59m<sup>2</sup> (55,97 m<sup>2</sup>)



ТЕЛПУ ЕКСПЛИКАЦИЈА  
ЭКСПЛИКАЦИЯ ПОМЕЩЕНИЙ

NR.	Telpas nosaukums Название помещения	M <sup>2</sup>
<b>Dzīvoklis Nr.25</b>		
25.4	Gaitenis Коридор	13,14 (7,90)
25.5	Palīgtelpa Подсобное помещение	2,25
25.6	Dušas telpa Душевая	12,77 (5,21)
25.7	Gaitenis Коридор	18,27 (7,20)
25.8	Istaba Комната	31,73 (13,17)
25.9	Istaba Комната	36,91 (15,10)
25.10	Dušas telpa Душевая	8,52 (5,13)
Dzīvokļa Nr.25 2. līmeņa platība		123,59 (55,97)
Dzīvokļa Nr.25 kopējā platība		163,52 (95,90)

\* Dzīvokļa 2.līmeņa platības rēķinātas pie H=800mm Iekavās platība pie H=1600mm

\* Площади 2-ого уровня квартиры рассчитаны на отметке Н = 800 мм (расстояние до пола) В скобках - площади на отметке Н = 1600 мм (расстояние до пола).

0 1 2 3 4 5m

# Daudzdzīvokļu dzīvojamā māja

## Dzīvoklis 25

Rīga, Rūpniecības iela 11

Griezums B - B

