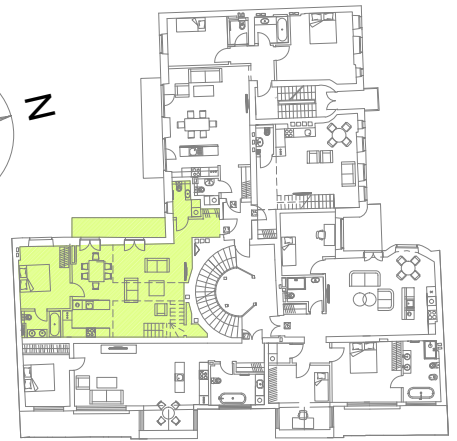
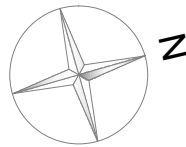


# Daudzdzīvokļu dzīvojamā māja

## Dzīvoklis 23 (6. stāvs)

Rīga, Rūpniecības iela 11



Dzīvokļa 23 kopējā platība 114,50m<sup>2</sup> (103,22 m<sup>2</sup>)

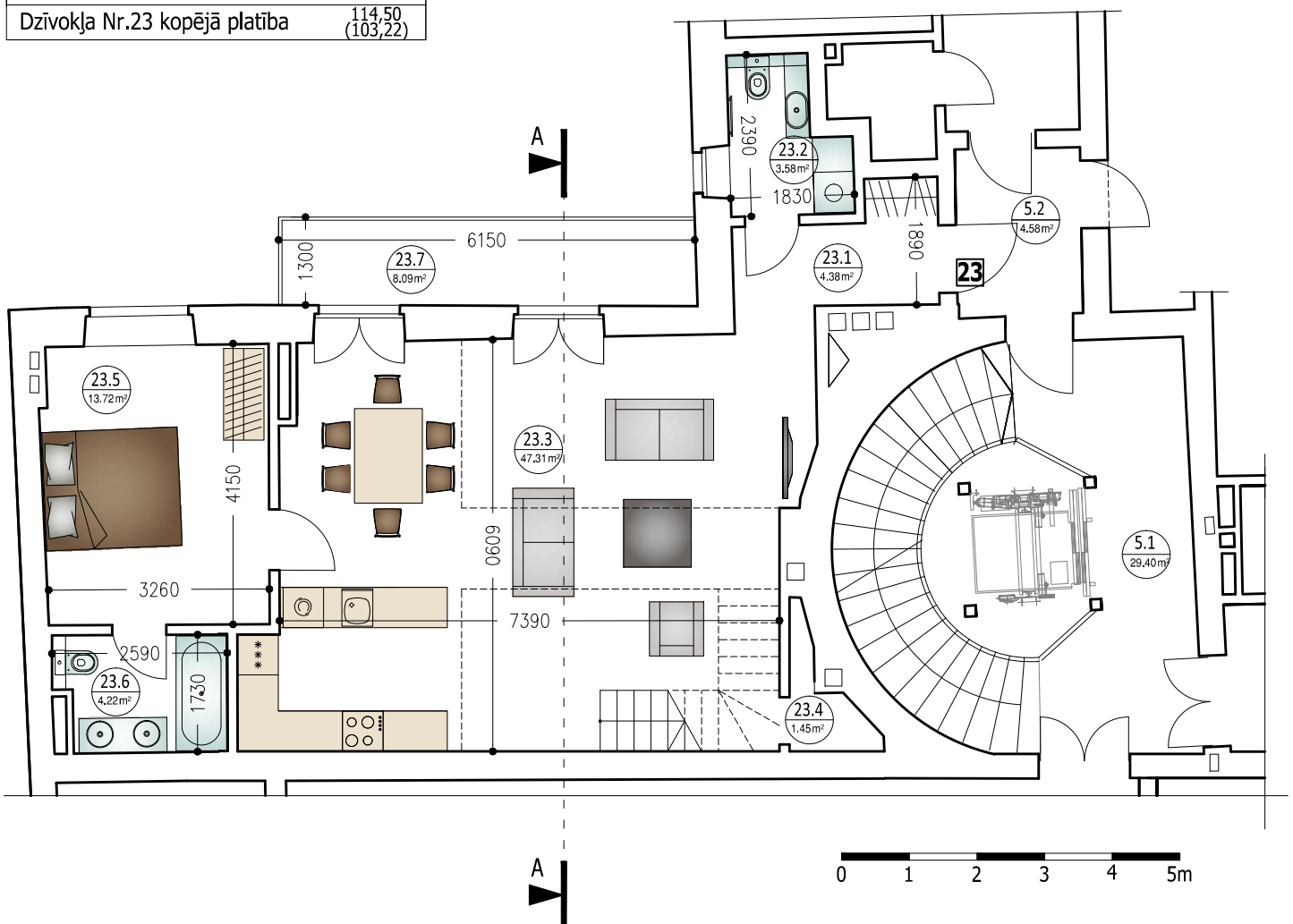
Dzīvokļa 23 pirmā līmeņa platība 82,75 m<sup>2</sup>

ТЕЛПУ ЕКСПЛИКАЦИЈА  
ЭКСПЛИКАЦИЈА ПОМЕЩЕНИЙ

NR.	Telpas nosaukums Название помещения	M <sup>2</sup>
Dzīvoklis Nr.23		
23.1	Halle Холл	4,38
23.2	Tualete Туалет	3,58
23.3	Dzīvojamā istaba & virtuve Жилая комната & кухня	47,31
23.4	Palīgtelpa Подсобное помещение	1,45
23.5	Istaba Комната	13,72
23.6	Tualete, vannas istaba Туалет, ванная комната	4,22
23.7	Balkons Балкон	8,09
Dzīvokļa Nr.23 1. līmeņa platība		82,75
Dzīvokļa Nr.23 kopējā platība		114,50 (103,22)

\* Dzīvokļa 2.līmeņa platības rēķinātas pie H=800mm  
Iekavās platība pie H=1600mm

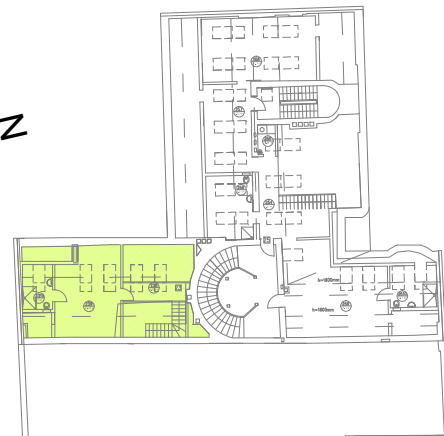
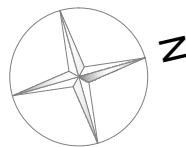
\* Площади 2-ого уровня квартиры рассчитаны на отметке Н = 800 мм (расстояние до пола) В скобках - площади на отметке Н = 1600 мм (расстояние до пола).



# Daudzdzīvokļu dzīvojamā māja

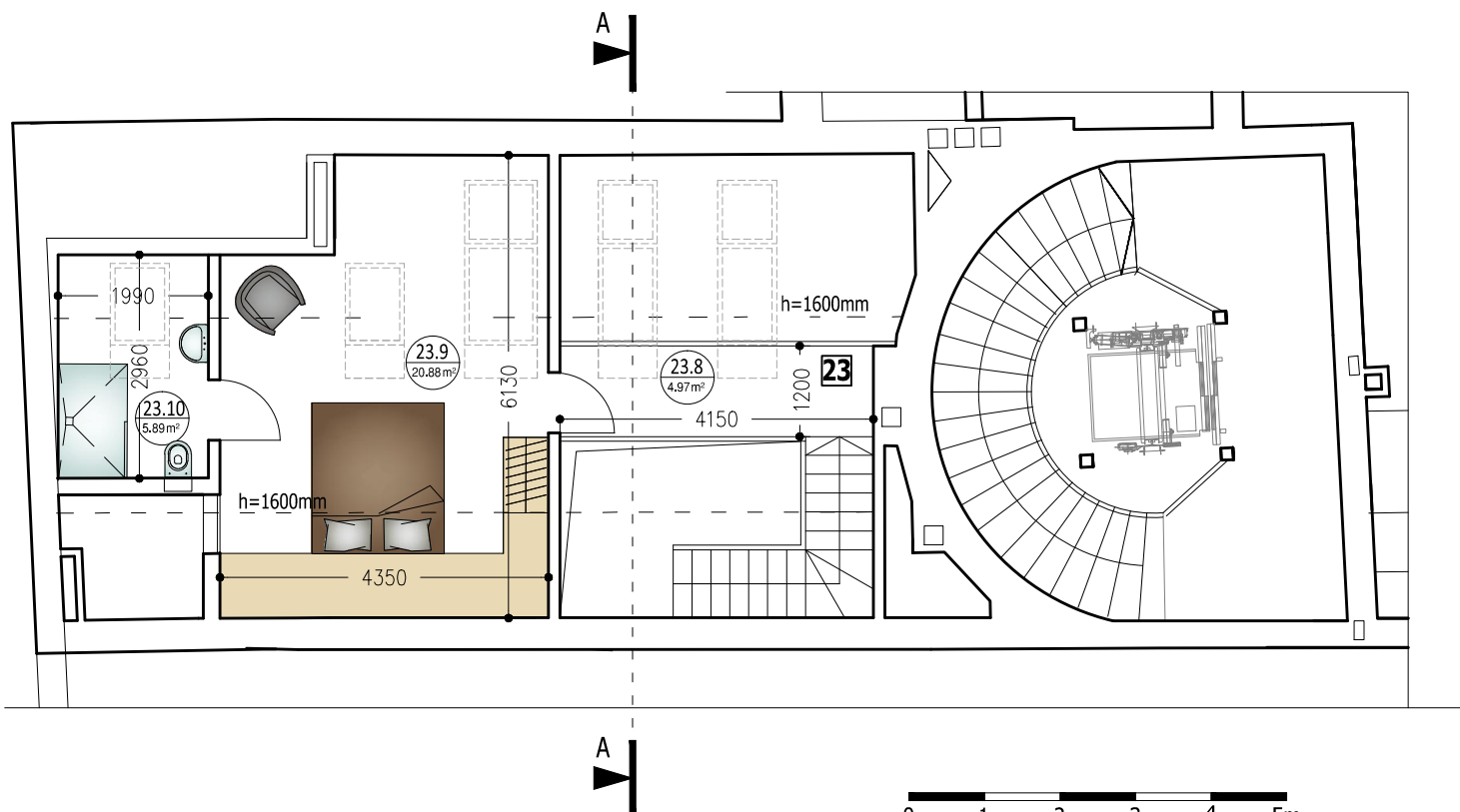
## Dzīvoklis 23 (mansarda stāvs)

Rīga, Rūpniecības iela 11



Dzīvokļa 23 kopējā platība 114,50 m<sup>2</sup> (103,22 m<sup>2</sup>)

Dzīvokļa 23 2.līmeņa platība 31,75m<sup>2</sup> (20,47 m<sup>2</sup>)



TELPU EKSPĻIKĀCIJA  
ЭКСПЛИКАЦИЯ ПОМЕЩЕНИЙ

NR.	Telpas nosaukums Название помещения	М <sup>2</sup>
Dzīvoklis Nr.23		
23.8	Gaitenis Коридор	4,97
23.9	Istaba Комната	20,88 (11,25)
23.10	Dušas telpa Душевая	5,89 (4,25)
Dzīvokļa Nr.23 1. līmeņa platība		31,75 (20,47)
Dzīvokļa Nr.23 kopējā platība		114,50 (103,22)

\* Dzīvokļa 2.līmeņa platības  
rēķinātas pie H=800mm  
Iekavās platība pie H=1600mm

\* Площади 2-ого уровня квартиры  
рассчитаны на отметке Н = 800  
мм (расстояние до пола) В  
скобках - площади на отметке  
Н = 1600 мм (расстояние до  
пола).

# Daudzdzīvokļu dzīvojamā māja

## Dzīvoklis 23

Rīga, Rūpniecības iela 11

Griezums A - A

