

## 1. STĀVA PLĀNS / m<sup>2</sup>

### A VILLA

1. PRIEKŠNAMS	9.40
2. APKURES TELPA	1.48
3. SAIMNIECĪBAS TELPA	7.41
4. WC/DUŠA	4.24
5. HALLE	5.81
6. KABINETS	10.70
7. VIRTUVE/ĒDAMZONA	19.44
8. DZĪVOJAMĀ ISTABA	40.81
9. TERASE	32.16
10. SAIMNIECĪBAS TELPA	5.77
11. GARĀŽA	39.42
IEKŠTĒLPAS KOPĀ	144.48
ĀRĒTĒLPAS KOPĀ	32.16

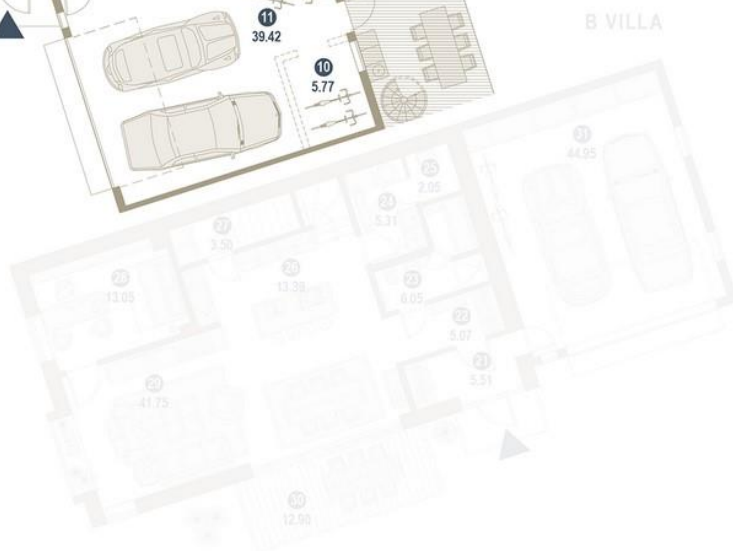


A VILLA

## 1. STĀVA PLĀNS / m<sup>2</sup>

### B VILLA

21. PRIEKŠNAMS	5.81
22. HALLE	15.07
23. VĒDĀLNĀ	6.05
24. SAIMNIECĪBAS TELPA	5.01
25. APKURES TELPA	2.05
26. VIRTUVE/ĒDAMZONA	10.39
27. SAIMNIECĪBAS TELPA	8.50
28. KABINETS	21.05
29. DZĪVOJAMĀ ISTABA	41.75
30. TERASE	12.90
31. GARĀŽA	44.95
IEKŠTĒLPAS KOPĀ	140.83
ĀRĒTĒLPAS KOPĀ	32.90



B VILLA

## 2. STĀVA PLĀNS / m<sup>2</sup>

### A VILLA

12. HALLE	13.20
13. GALVENĀ GUĻAMISTABA	20.81
14. ĢĒRBTUVE	13.62
15. VANNAS ISTABA	9.92
16. VANNAS ISTABA	6.38
17. GUĻAMISTABA	13.91
18. GUĻAMISTABA	13.58
19. LODŽIJA	3.20
20. TERASE	48.64
IEKŠTĒLPAS KOPĀ	91.42
ĀRĒTĒLPAS KOPĀ	51.84

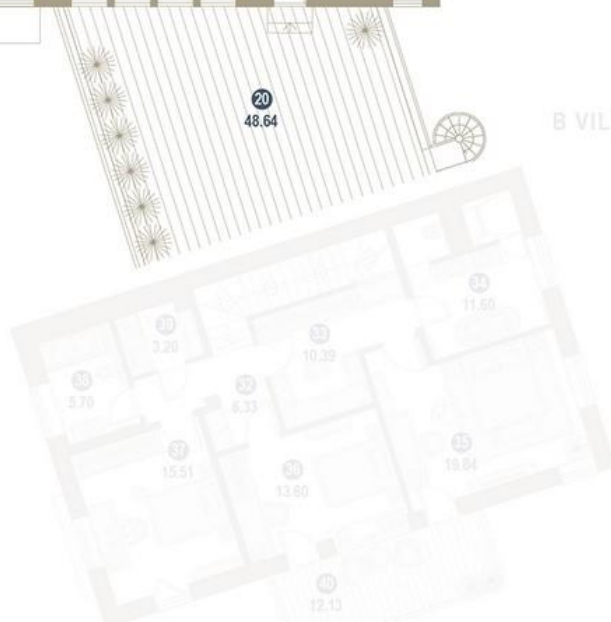


A VILLA

## 2. STĀVA PLĀNS / m<sup>2</sup>

### B VILLA

32. HALLE	8.53
33. ĢĒRBTUVE	10.39
34. VANNAS ISTABA	11.60
35. GALVENĀ GUĻAMISTABA	19.94
36. GUĻAMISTABA	13.60
37. GUĻAMISTABA	16.51
38. VANNAS ISTABA	5.70
39. SAIMNIECĪBAS TELPA	3.20
40. BĀKĀKONS	12.13
IEKŠTĒLPAS KOPĀ	65.17
ĀRĒTĒLPAS KOPĀ	12.13



B VILLA

-  BORDER OF THE LAND PLOT
-  BORDER OF THE PROPOSED STREET
-  ENTRANCE OF THE BUILDING
-  GARAGE ENTRANCE
-  PEDESTRIAN GATE
-  RESIDENTIAL BUILDING
-  OUTDOOR TERRACE
-  PEDESTRIAN ROADS, DRIVEWAYS
-  GREENED AREA
-  LAWN

