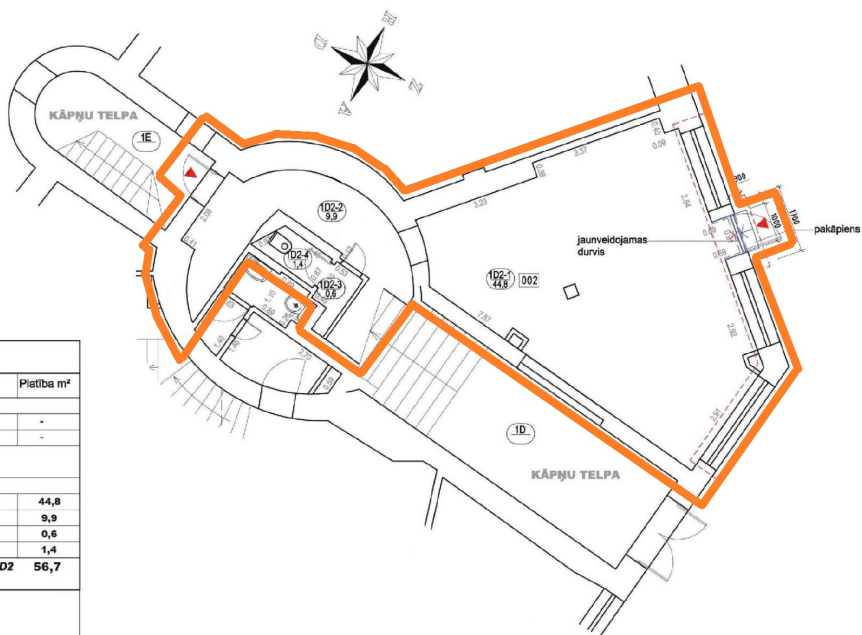


1. STĀVA PLĀNS



Telpu eksplikācija

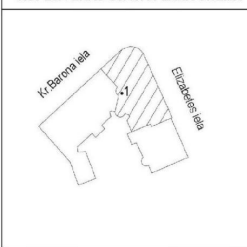
Nr.	Telpa	Pietība m ²
KOPLIETOŠANAS TELPAS		
1D	Kāpņu telpa	-
1E	Kāpņu telpa	-
KOMERCIELPA Nr.1D2		
1D2-1	Komerctelpa	44,8
1D2-2	Faļģitelpa	9,9
1D2-3	Frīkstelpa	0,6
1D2-4	Sanmezģis	1,4
KOPĀ komercitelpa Nr.1D2		56,7

Projektā pieņemtie apzīmējumi

	projekta robeža
	galvenās ieejas
	esošas sienas, konstrukcijas
	ēkas inventarizācijas lietā uzrādītie izmēri, metros

1 2 3 4 5 6 7
LINEĀRĀ MĒROGA SKALA

KOPĒJĀ ĒKAS STĀVA PLĀNA SHĒMA



PIEZĪMES

1. Visi izmēri uzrādīti milimetros.
2. Plānojums veikts uz tehniskās inventarizācijas plāna pamata, dabā apsekojot un uzņemot lokālas vietas.

PALAST ARCHITEKTS

AS PALAST ARCHITEKTS reģ.Nr. 4030524676, būvkr.reģ.Nr.0282-R, www.pa.lv

TELPU GRUPAS PĀRBŪVES PROJEKTS

objekta RĪGA, Kr. BARONA IELA 14
 adrese: kad. Nr. 0100 005 0006 002 001
 lapa:

1.STĀVA PLĀNS

pasūtītājs:	SIA "BIBLIOTĒKAS NAMS" reģ.Nr. 402C3028645		pasūt.Nr.:	
izstrādāja:	paraksts:	datums:	darba stadija:	MBP
ARH. N.ZITMANIS		12.02.2019.	mērogs:	1:100
ARH. TEHN. G.BUNDIŅA-LEDE		12.02.2019.	arh.reģ.Nr.:	
fails:			kopējais lpp.sk.:	..
© 2019. gada 12. februāris. Būvnieks: H2019.02.20_PALAST_Arj			marka, lapas Nr.:	AR-1

ap 56,7 m²
 2 270 eur/mēn.
 - veikals

