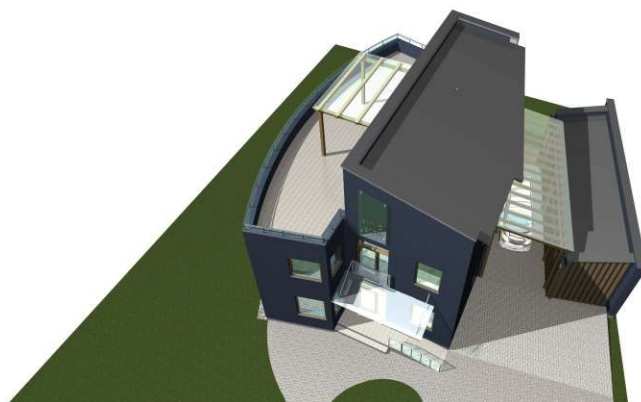


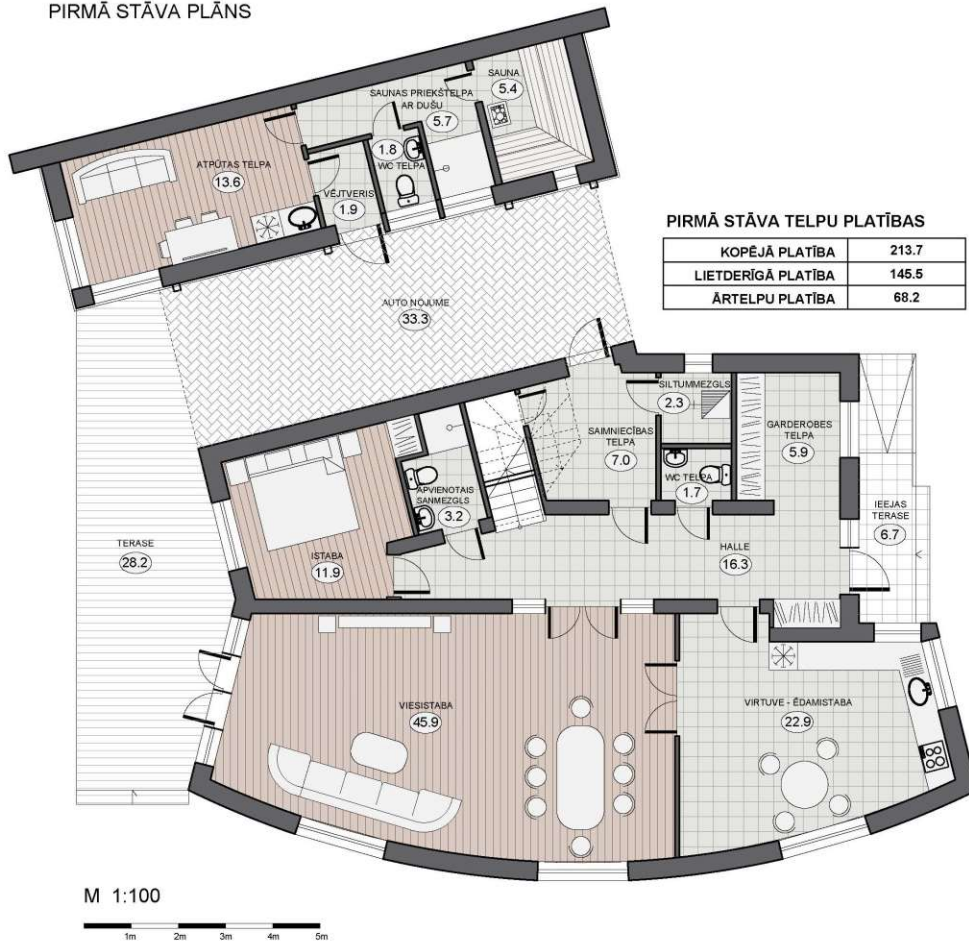
О проекте: уютный семейный дом



- В здании 2,5 этажа, терраса на крыше.
- Общая площадь 452,2 м2. Внутренняя площадь - 306,9 м2, открытые террасы и навесы - 145,3 м2
- 5 изолированных спален, кабинет, 6 санузлов, 2 гардеробных комнаты, 2 подсобных помещения.
- 2 жилые зоны, на 1 и 3 этаже, каждая из них с кухней и выходом на террасу.
- Навес для автомашины, отдельный блок сауны с выходом на террасу.

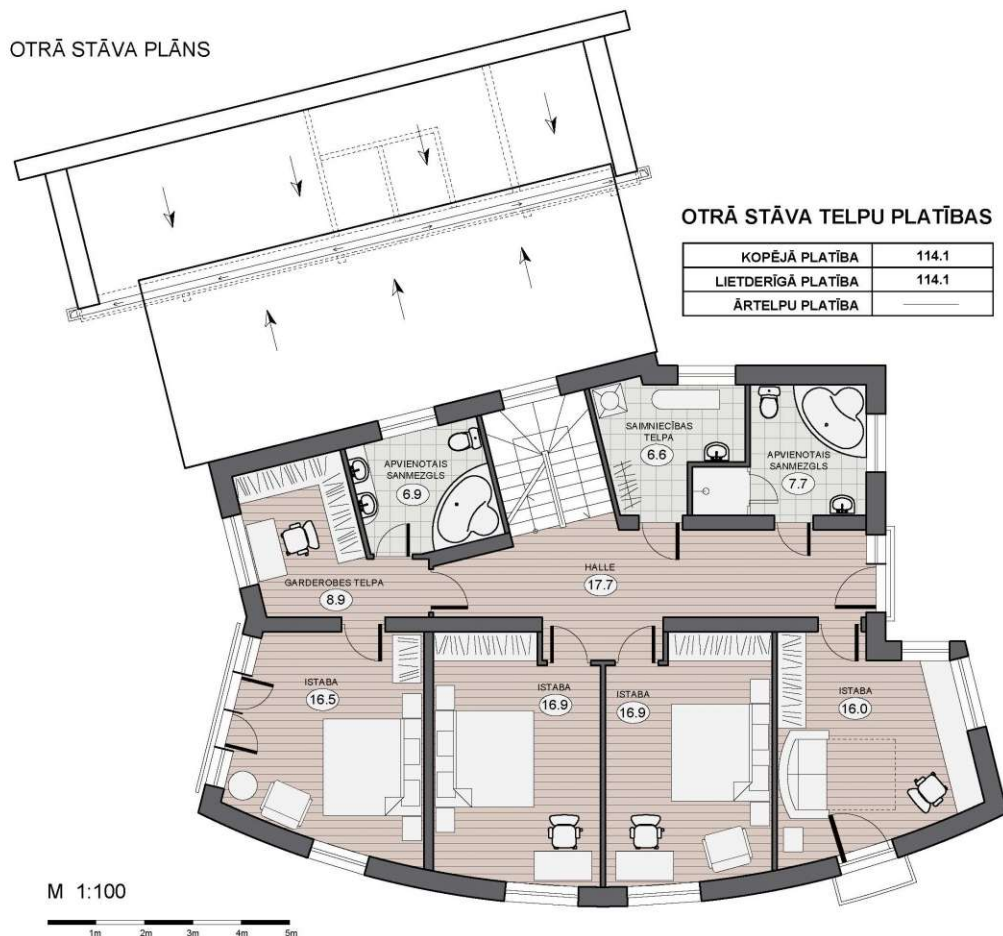
План 1 этажа:

PIRMĀ STĀVA PLĀNS



- Прихожая с гардеробной и гостевым санузлом.
- Просторная кухня с выходом в гостиную.
- Гостиная – столовая с выходом на террасу.
- Изолированная спальня с санузлом.
- Вспомогательный вход с техническим помещением со стороны навеса для автомашины.
- Отдельный блок помещений с сауной, санузлом, комнатой отдыха.

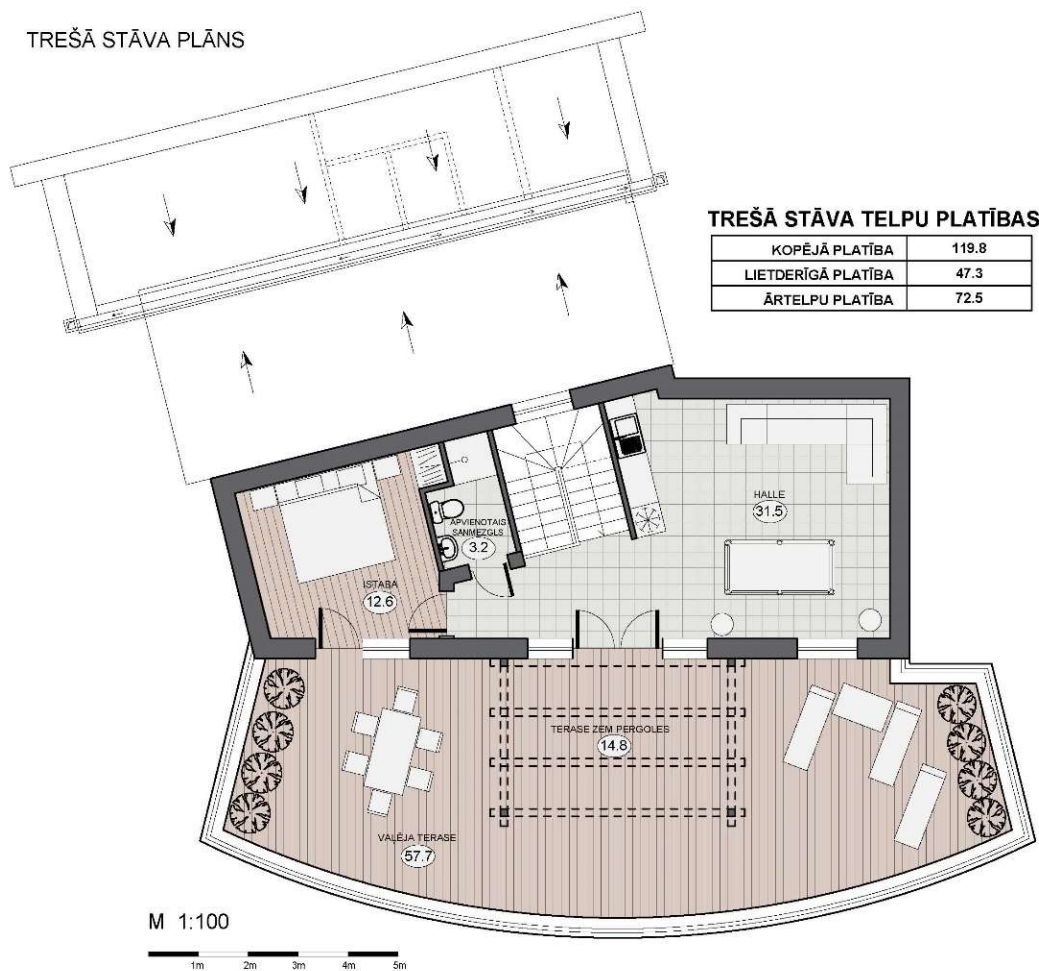
План 2 этажа:



- 2 спальни, мастер-спальня со своей гардеробной и санузлом.
- Изолированная комната: игровая или кабинет.
- Просторный санузел с душем и ванной.
- Прачечная/гладильная комната.

План 3 этажа:

TREŠĀ STĀVA PLĀNS



- Изолированная комната с выходом на террасу.
- Жилая зона с мини-кухней и широким выходом на террасу.
- Санузел.
- Солнечная терраса на крыше с навесом с видом на реку.

План помещений 3D модель

1 этаж



2 этаж



3 этаж

