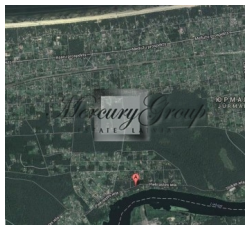




ID : 4003
Город/район: Юрмала и район / Валтери / Пиекрастес
Тип объекта: Земля
Площадь земли: 3170.00 m²
Цена: Продают: 412 100 EUR



Описание

Предлагаем на продажу участок земли в Асари (Валтери). Общая площадь 3170 м2.

Под частную застройку:

- частный дом,
- дача,
- дом-близнец.

Земля расположена в очень красивом месте, на берегу реки, к участку асфальтированные подъездные пути. Юрмала – уникальный город – курорт в Латвии, на берегу Балтийского моря. Каждый, кто хоть раз побывал в этом красивом месте, почувствовал его особую ауру, которую создают уникальные старинные постройки, сосновый лес, дюны, море, озера и чистый воздух.

Асари – это часть города Юрмала, расположенная в 28 км от Риги, образовалась на территории бывшего рыбацкого поселка Сауши. Теперь свое название это место носит с 19-го века (название происходит от дома Асаров). Застройка началась во второй половине 19-го века. Место славится своей клубникой. Первые клубнику посадили здесь в 1877 году – ее привез из Франции владелец дачи Кортези. В 30-х годах Асари было излюбленным местом отдыха зажиточных рижан.

Алина Мерца

Эксперт по аренде и продажам

GSM: + 37129642499,

E-mail: alina@mgrouplv

