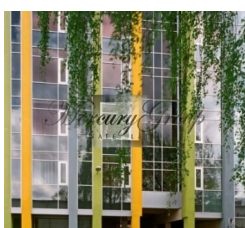


ID Код: **4899**  
Город/район: **Рига / Центр / Рупниецибас**  
Тип объекта: **Коммерческие объекты**  
Тип здания: **Реновированный дом**  
Этаж: **1/5**  
Площадь: **104.00 m<sup>2</sup>**  
Канализация: **городская**  
Вода: **городская**  
Интернет: **Да**  
Сигнализация: **Да**  
Домофон: **Да**  
**Цена: Продают: 312 000 EUR**



### Описание

Продаём коммерческое помещение на 1-м этаже проекта PARK SIDE, 104 м2. Подходит для ведения коммерческой деятельности, как торговли, так и для поставщиков услуг, а также под офис. Отличное месторасположение, большая проходимость, престижный центр города.

Есть второе коммерческое помещение - 255 м2.

Оба помещения сданы в аренду - 8 евро/м2.

Для получения подробной информации о данном предложении, пожалуйста, свяжитесь с нами! Проект Park Side находится рядом с Виестурдарзсом, одним из красивейших рижских парков, расположенным всего в десяти минутах ходьбы от Старой Риги. Недалеко от комплекса находится супермаркет RIMI, спортивный клуб «Реактор», а, пройдя через Виестурдарзс, можно попасть на Андрейсалу, где располагаются как причал для яхт, так и Центр современного искусства и культуры, уже заслуживший признание и культовый статус среди нового поколения художников. В ближайшие несколько лет в этой части города планируются грандиозные изменения и развитие, что превратит эту территорию в эксклюзивный и благоустроенный район.

Любая необходимая инфраструктура находится в непосредственной близости от проекта. Рядом расположен супермаркет с широким ассортиментом товаров и спортивный клуб для тех, кто следит за формой. А для ценителей водных прогулок, недалеко расположена Андрейсала с многочисленными причалами для яхт. Проект можно разделить на две части. Первая - историческая часть здания, которая была реконструирована под современные комфортабельные квартиры. Вторая часть здания новая. В ней были спланированы квартиры различной площади.

### Алина Мерца

Эксперт по аренде и продажам  
GSM: + 37129642499,  
E-mail: alina@mgroup.lv



