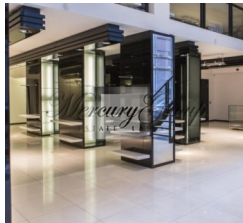


ID Код: **9025**  
Город/район: **Рига / Старый город / Вальню**  
Тип объекта: **Коммерческие объекты**  
Тип здания: **Новый проект**  
Этаж: **1/5**  
Площадь: **377.00 m<sup>2</sup>**  
Год постройки: **2006**  
Канализация: **городская**  
Вода: **городская**  
Цена: **Аренда: 4 526 EUR**



#### Описание

Просторное коммерческое помещение современной планировки, с панорамными витринами, расположено на одной из самых уважаемых улиц Старой Риги, рядом с Пороховой башней. По соседству расположены эксклюзивные бутики мировых брендов одежды и ювелирных изделий.

Здание является новостройкой среди старинных домов Старого города - оно построено в 2006 году в соответствии с высочайшими стандартами качества. В наружной и внутренней отделке использованы самые качественные материалы, в том числе, натуральные каменные плиты, гранит, мрамор и дерево.

Старый город, где расположено здание, является самым оживлённым районом Риги и идеальным местом для тех, кто желает всегда быть в центре событий. Именно здесь, можно встретить множество иностранных гостей столицы, а также местных жителей, которые любят отдохнуть, вкусно покушать и заняться шоппингом.

Общая площадь помещений 377, 2 м<sup>2</sup> - разделённая на 2 этажа. Первый этаж - 165 м<sup>2</sup>, второй этаж - 212 м<sup>2</sup>. Помещения полностью оборудованы под магазин, но могут использоваться также и для любого другого бизнеса (салон, выставочный зал и т.д.).

Проведены кондиционеры, центральное отопление, сделан хороший ремонт.

Перед зданием находится платная парковка.

#### Юлия Барсукова

Эксперт по продажам и инвестициям

GSM: +37129128323,

E-mail: julia@mgroup.lv